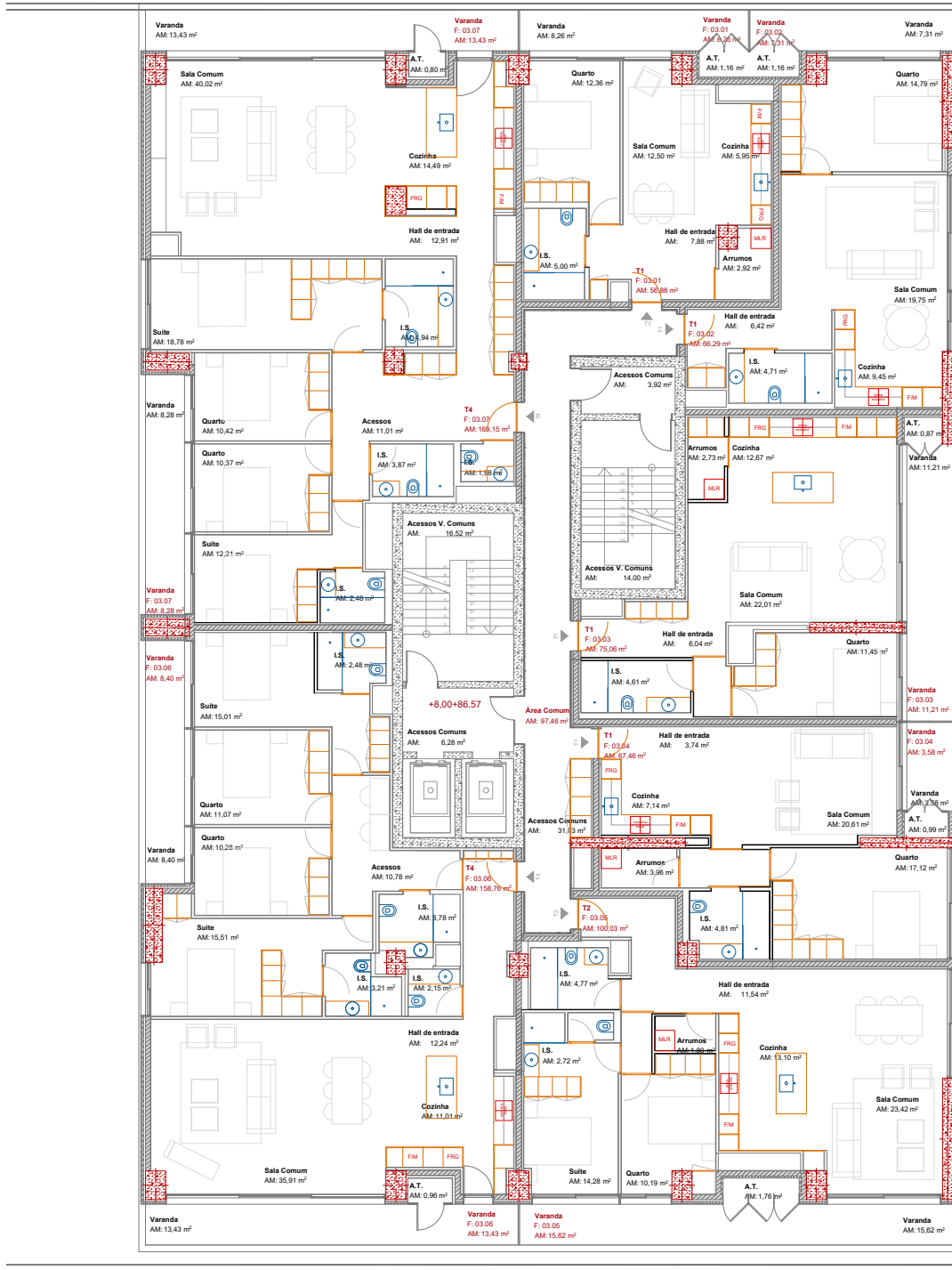


Nota: As dimensões das cores e estrutura apresentadas são uma estimativa, podendo ser alteradas em obra conforme necessário. Relativamente à arquitetura, a planta poderá sofrer alterações aquando da recepção dos projetos de especialidades.



Rua Quinta dos Lagos, n.º 24 | Recal | Bronga

www.grupoacrescentar.pt
 crescentar@grupocrescentar.pt

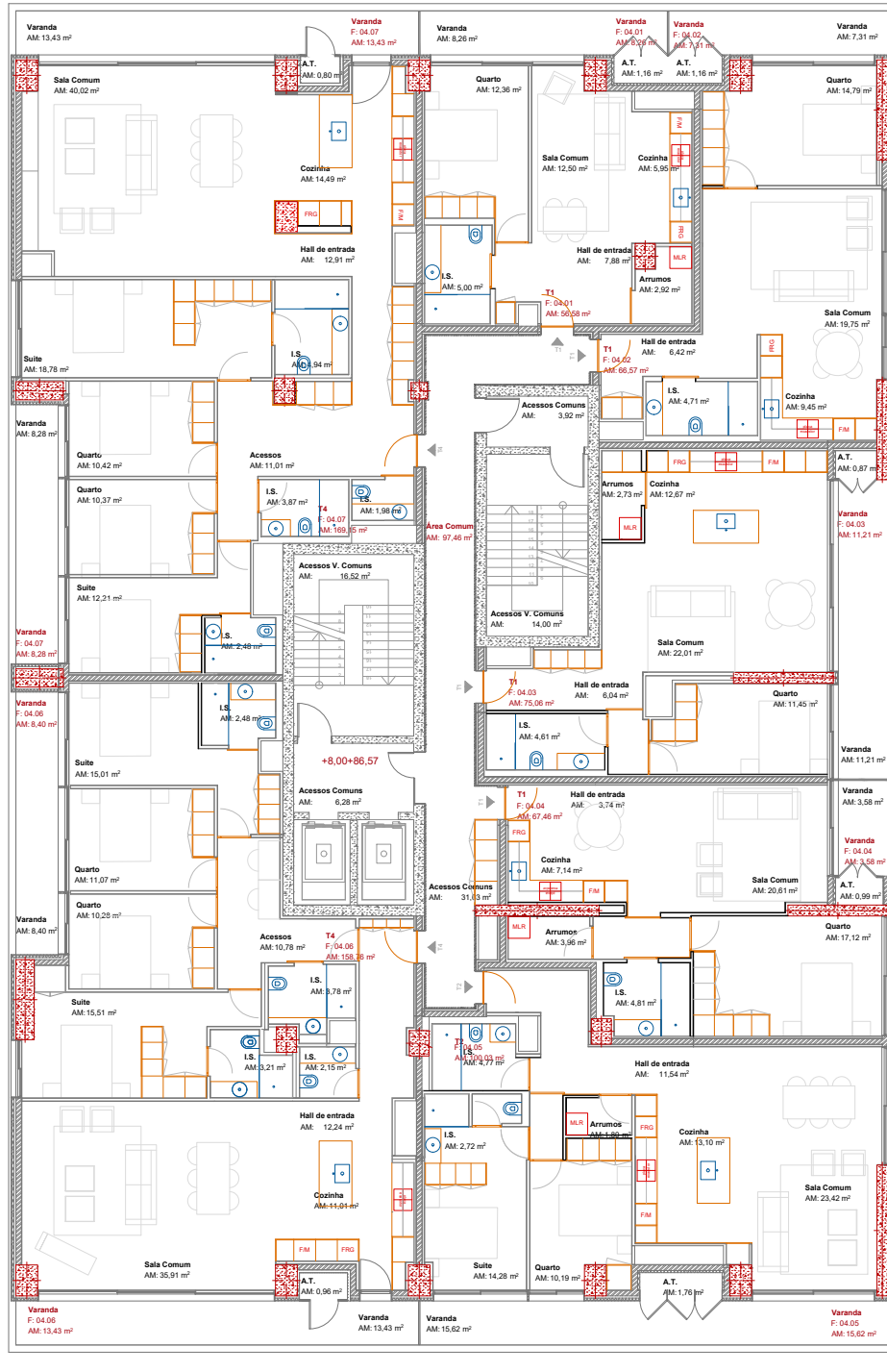
STRATA | LOTE 9 | PISO 3
 PORTO | ESC. 1:200



STRATA
 PRIVATE RESIDENCE

grupo
acrescentar

Nota: As dimensões das cores e estrutura apresentadas são uma estimativa, podendo ser alteradas em obra conforme necessário. Relativamente à arquitetura, a planta poderá sofrer alterações aquando da recepção dos projetos de especialidades.

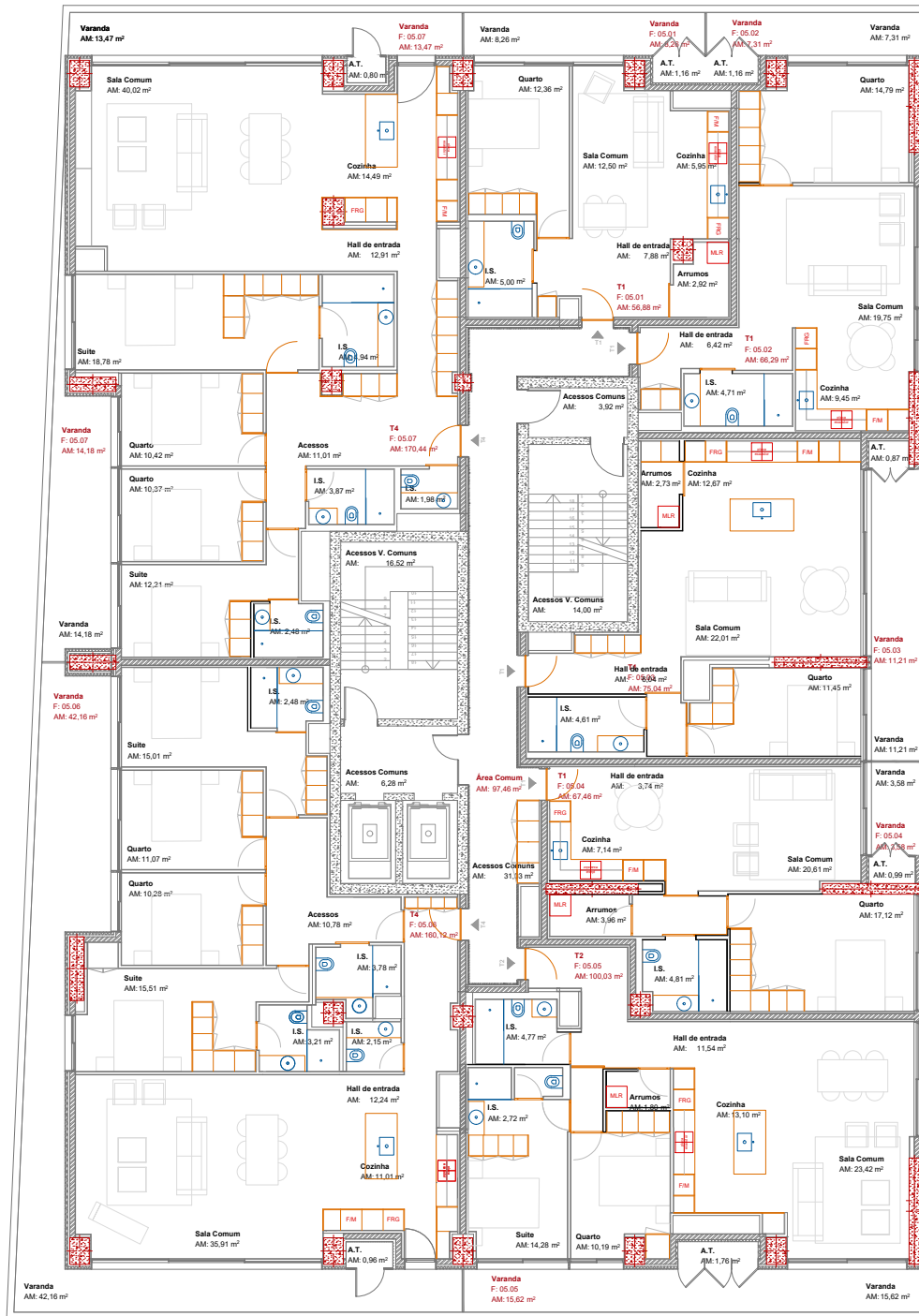


Rua Quinta dos Lagos, n.º 24 | Recl | Broga

www.grupoacrescentar.pt
 acrescetar@grupooacrescentar.pt



Nota: As dimensões das cores e estrutura apresentadas são uma estimativa, podendo ser alteradas em obra conforme necessário. Relativamente à arquitetura, a planta poderá sofrer alterações aquando da recepção dos projetos de especialidades.



Rua Quinta dos Lagos, n.º 24 | Recal | Bronga

www.grupoacrescentar.pt
 crescentar@grupocrescentar.pt

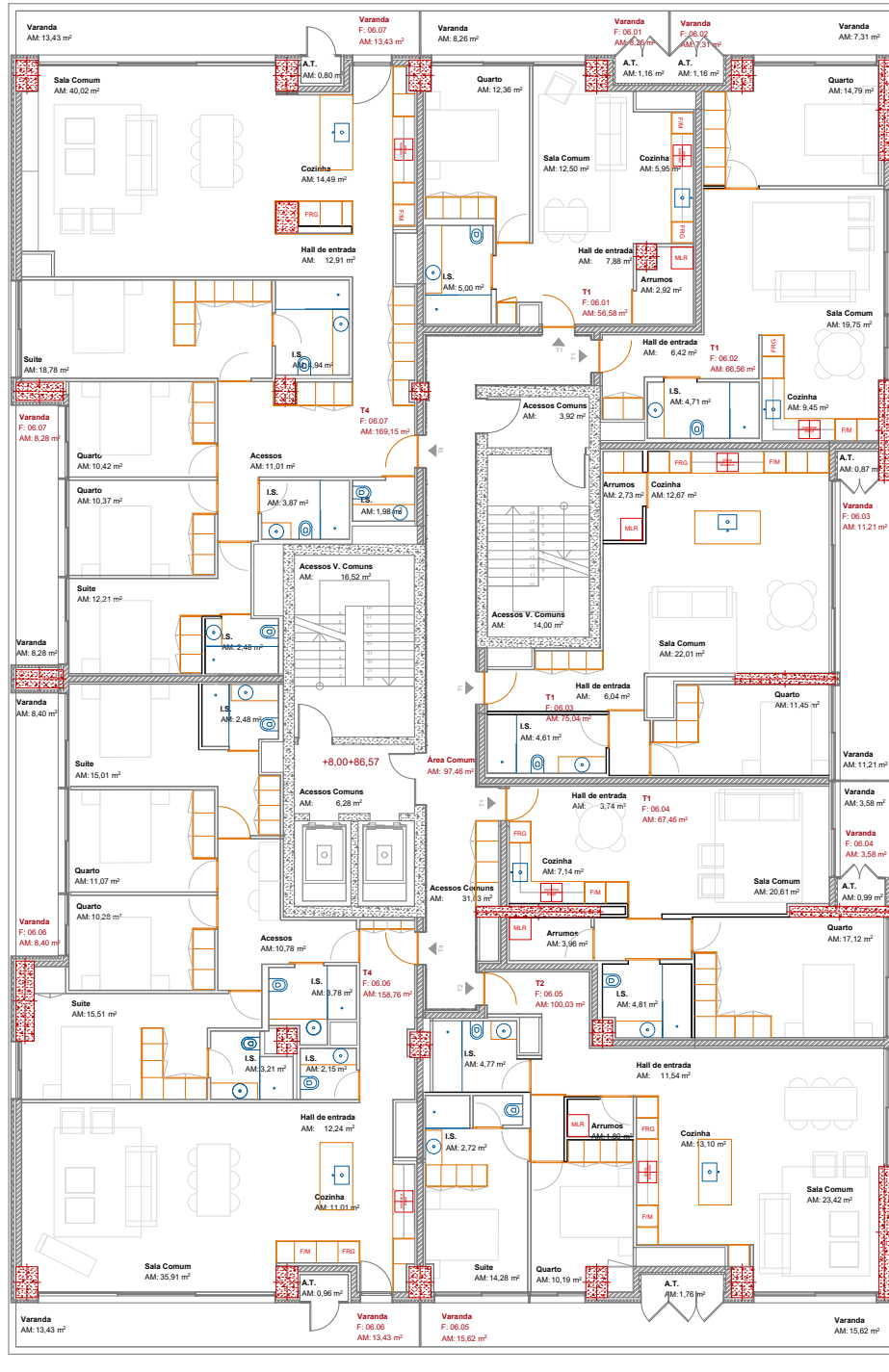
STRATA | LOTE 9 | PISO 5
 PORTO | ESC. 1:200



STRATA
 PRIVATE RESIDENCE

grupo
acrescentar

Nota: As dimensões das cores e estrutura apresentadas são uma estimativa, podendo ser alteradas em obra conforme necessário. Relativamente à arquitetura, a planta poderá sofrer alterações aquando da recepção dos projetos de especialidades.



Rua Quinta dos Lagos, n.º 24 | Recal | Bronga
 www.grupoacrescentar.pt
 crescentar@grupocrescentar.pt

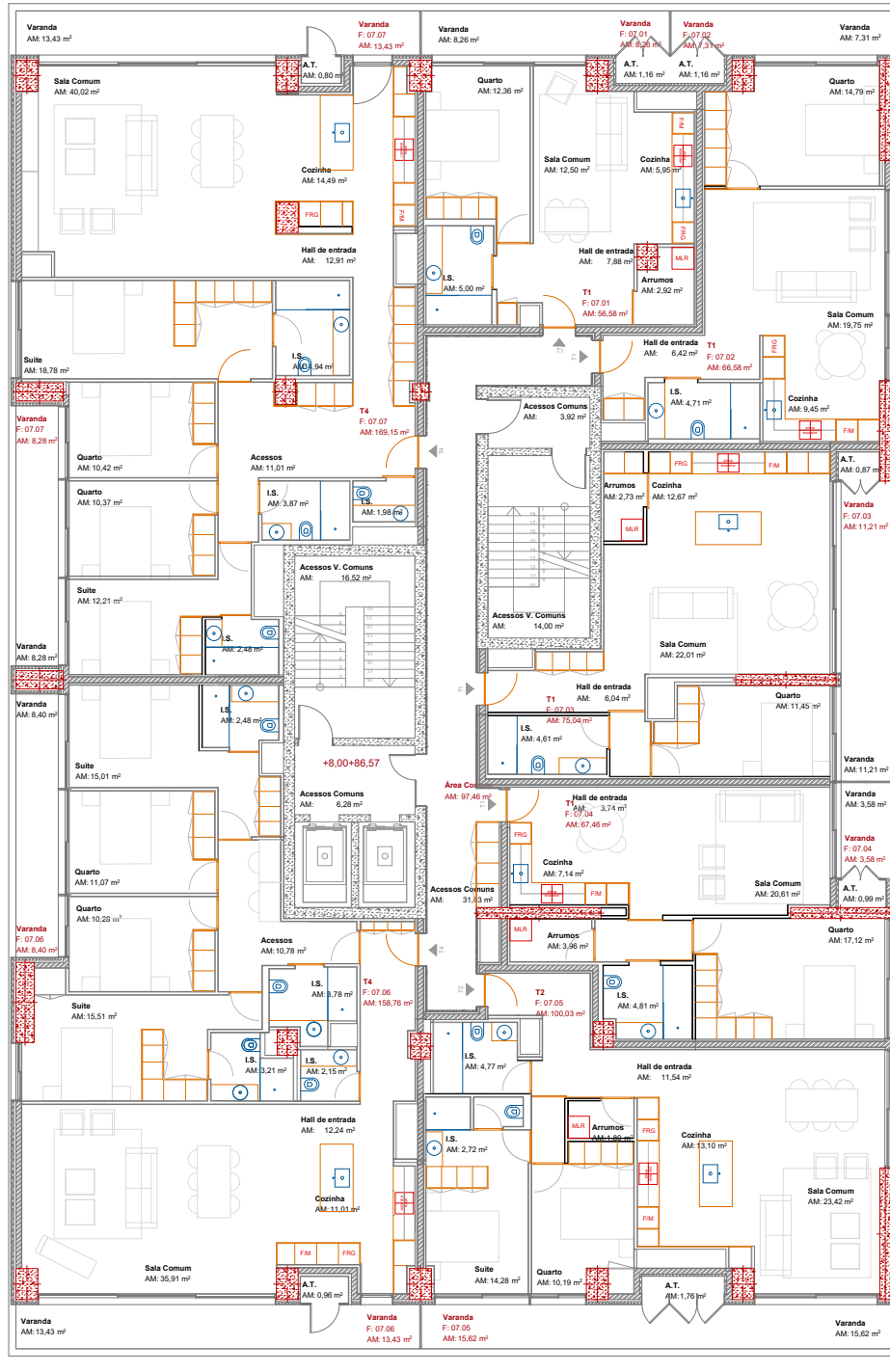
STRATA | LOTE 9 | PISO 6
 PORTO | ESC. 1:200



STRATA
 PRIVATE RESIDENCE

grupo
acrescentar

Nota: As dimensões das cores e estrutura apresentadas são uma estimativa, podendo ser alteradas em obra conforme necessário. Relativamente à arquitetura, a planta poderá sofrer alterações aquando da recepção dos projetos de especialidades.



Rua Quinta dos Lagos, n.º 24 | Recal | Bronga
 www.grupoacrescentar.pt
 crescentar@grupocrescentar.pt

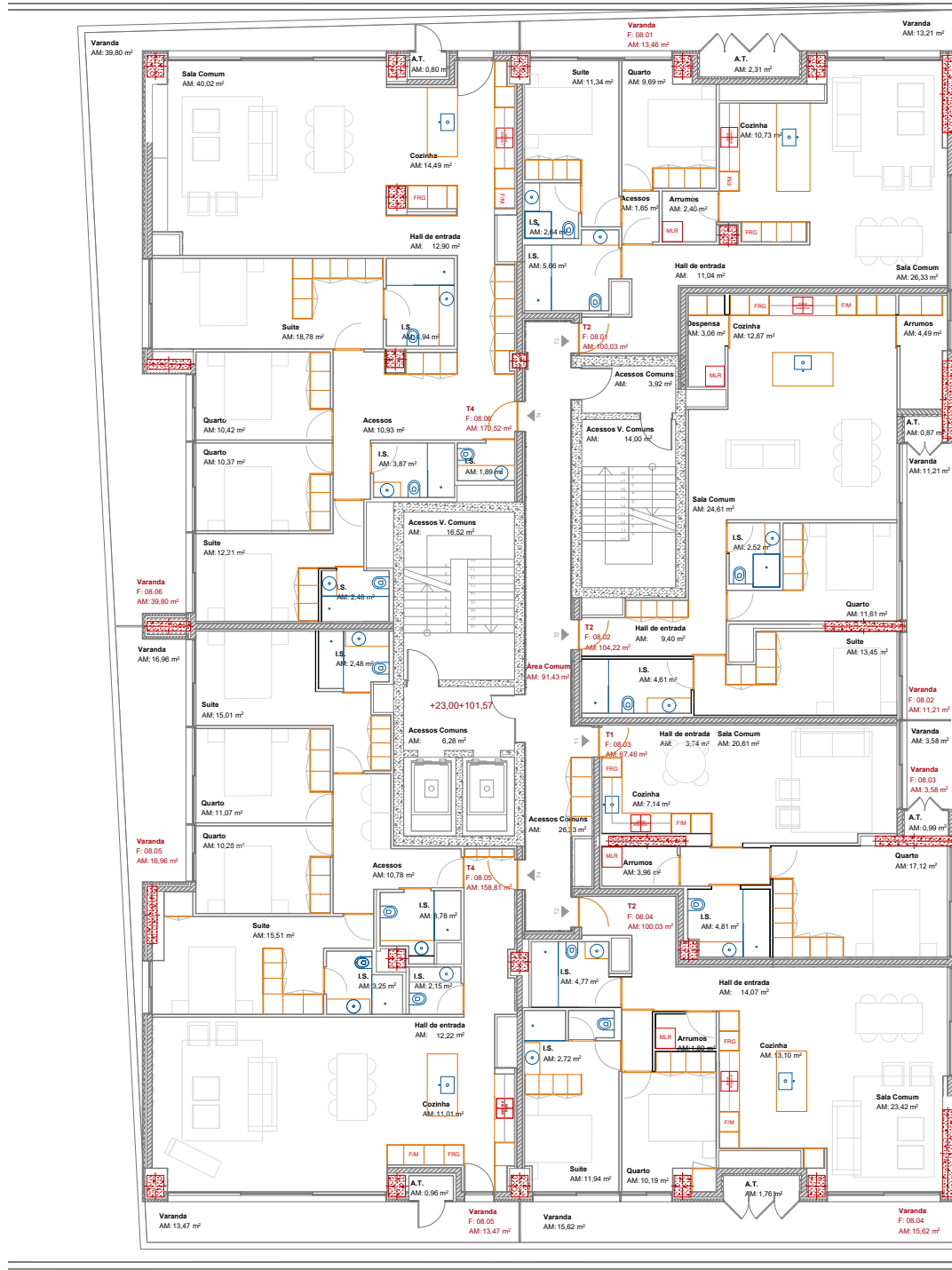
STRATA | LOTE 9 | PISO 7
 PORTO | ESC. 1:200



STRATA
 PRIVATE RESIDENCE

grupo
acrescentar

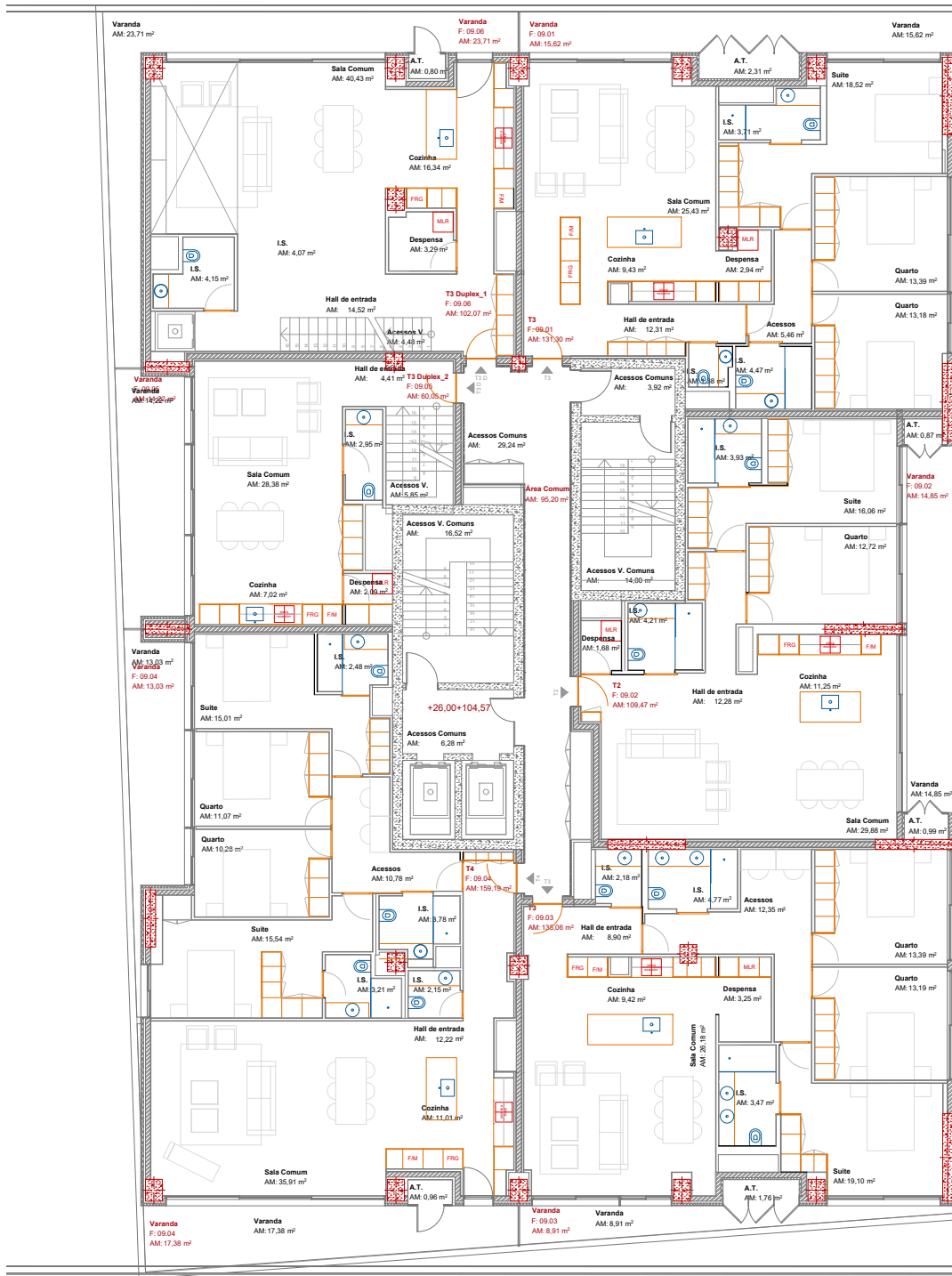
Nota: As dimensões das cores e estrutura apresentadas são uma estimativa, podendo ser alteradas em obra conforme necessário. Relativamente à arquitetura, a planta poderá sofrer alterações aquando da recepção dos projetos de especialidades.



Rua Quinta dos Lagos, n.º 24 | Recal | Broga
 www.grupoacrescentar.pt
 acrescetar@grupooacrescentar.pt



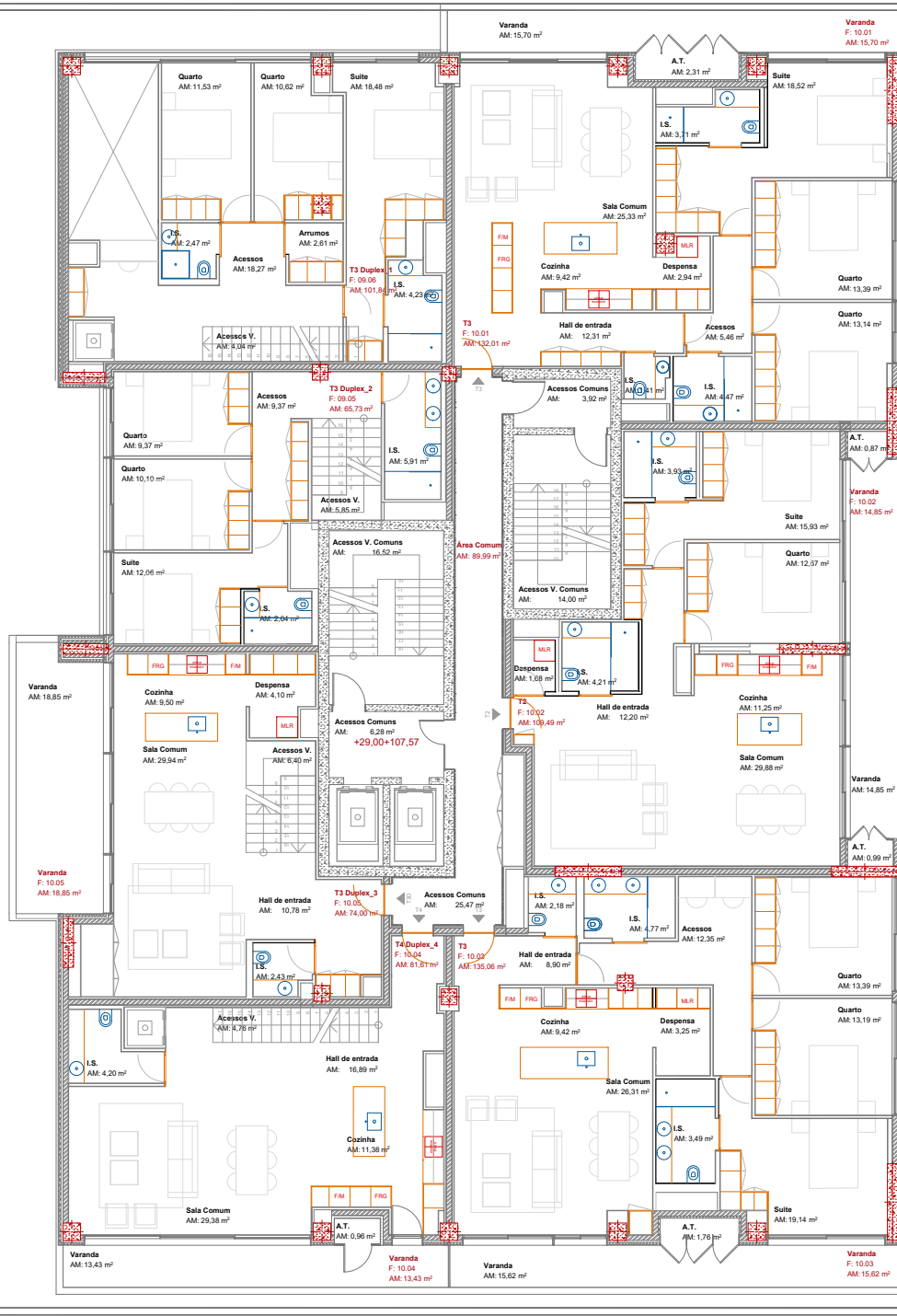
Nota: As dimensões das cores e estrutura apresentadas são uma estimativa, podendo ser alteradas em obra conforme necessário. Relativamente à arquitetura, a planta poderá sofrer alterações aquando da recepção dos projetos de especialidades.



Rua Quinta dos Lagos, n.º 24 | Recal | Bronga
 www.grupoacrescentar.pt
 acrescetar@grupooacrescentar.pt



Nota: As dimensões das cores e estrutura apresentadas são uma estimativa, podendo ser alteradas em obra conforme necessário. Relativamente à arquitetura, a planta poderá sofrer alterações aquando da recepção dos projetos de especialidades.



Rua Quinta dos Lagos, n.º 24 | Recal | Bronga
 www.grupoacrescentar.pt
 crescentar@grupoacrescentar.pt

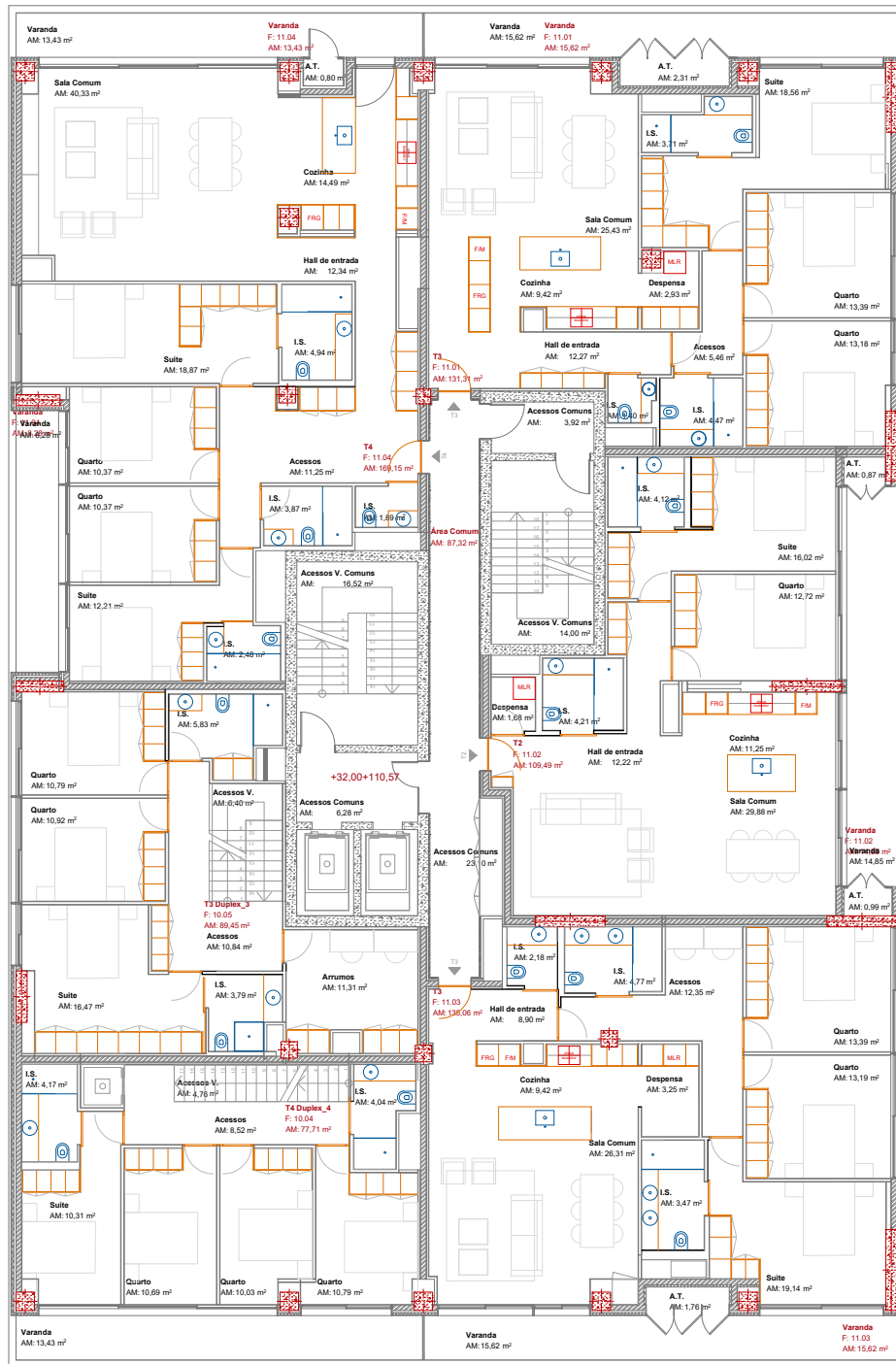
STRATA | LOTE 9 | PISO 10
 PORTO | ESC. 1:200



STRATA
 PRIVATE RESIDENCE

grupo
acrescentar

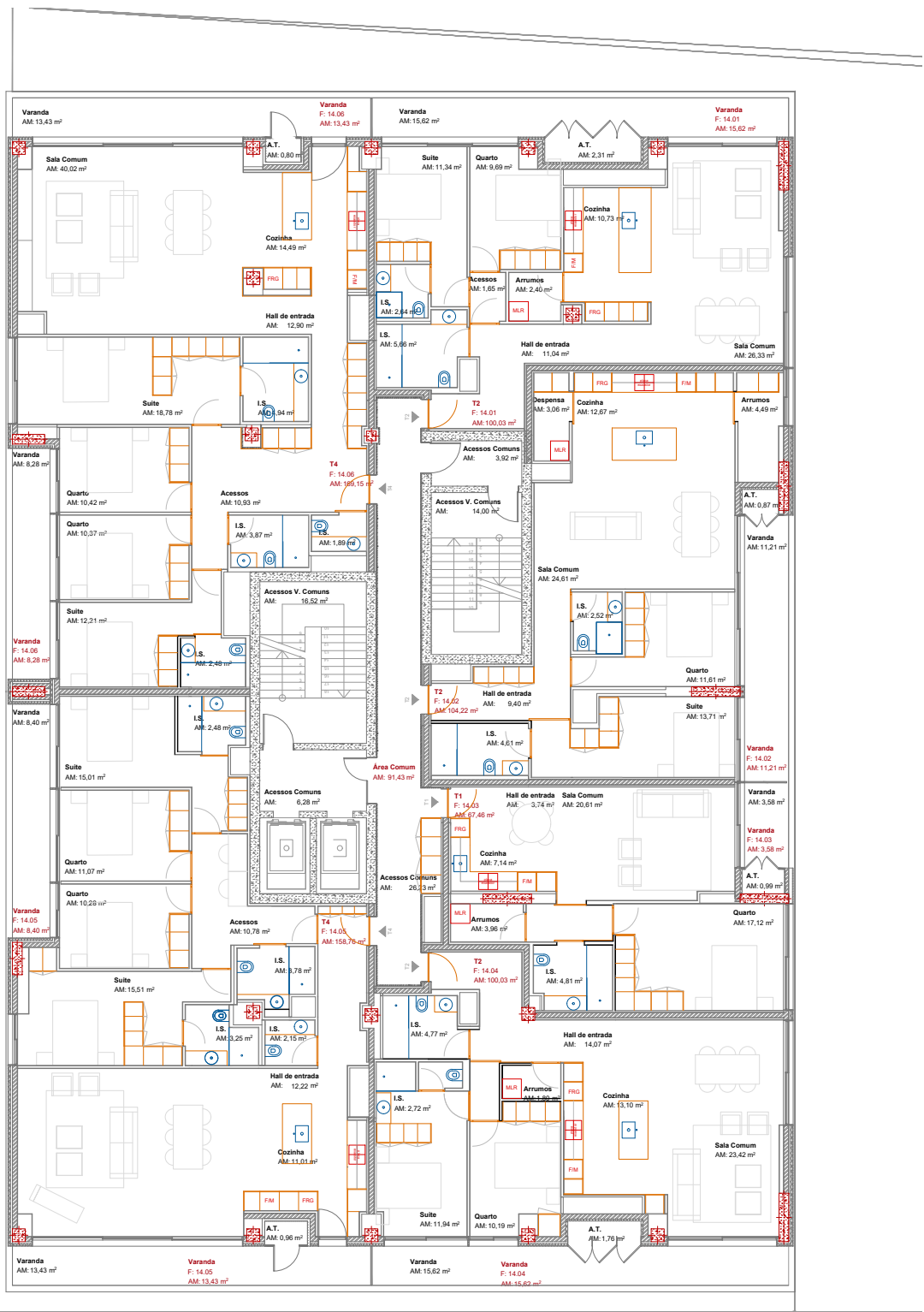
Nota: As dimensões das cores e estrutura apresentadas são uma estimativa, podendo ser alteradas em obra conforme necessário. Relativamente à arquitetura, a planta poderá sofrer alterações aquando da recepção dos projetos de especialidades.



Rua Quinta dos Lagos, n.º 24 | Recal | Bronga
 www.grupoacrescentar.pt
 crescentar@grupoacrescentar.pt



Nota: As dimensões das cores e estrutura apresentadas são uma estimativa, podendo ser alteradas em obra conforme necessário. Relativamente à arquitetura, a planta poderá sofrer alterações aquando da recepção dos projetos de especialidades.



Rua Quinta dos Lagos, nº 24 | Recal | Braga
 www.grupoacrescentar.pt
 acrescetar@grupooacrescentar.pt

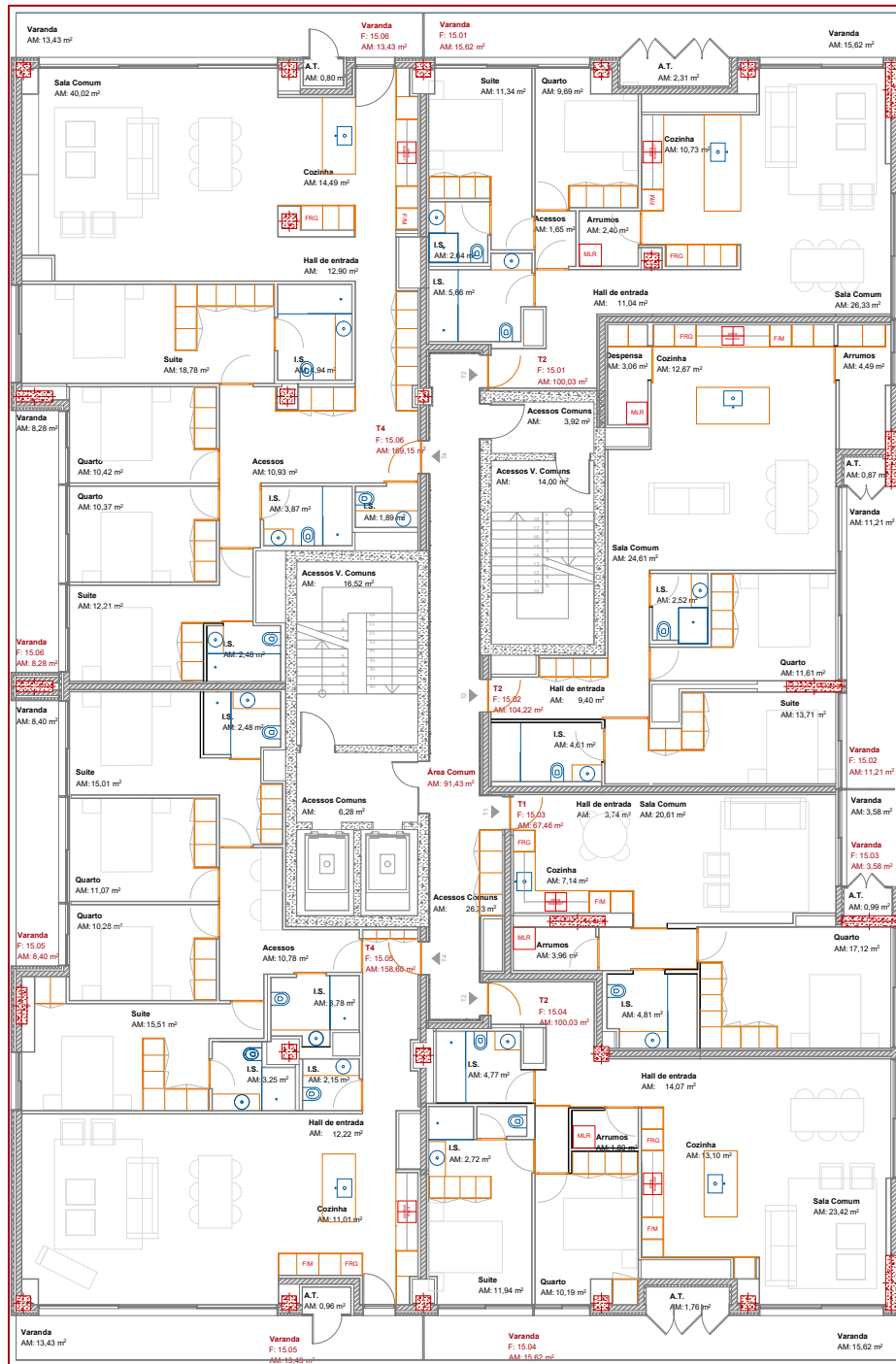
STRATA | LOTE 9 | PISO 14
 PORTO | ESC. 1:200



STRATA
 PRIVATE RESIDENCE

grupo
acrescentar

Nota: As dimensões das cores e estrutura apresentadas são uma estimativa, podendo ser alteradas em obra conforme necessário. Relativamente à arquitetura, a planta poderá sofrer alterações aquando da recepção dos projetos de especialidades.

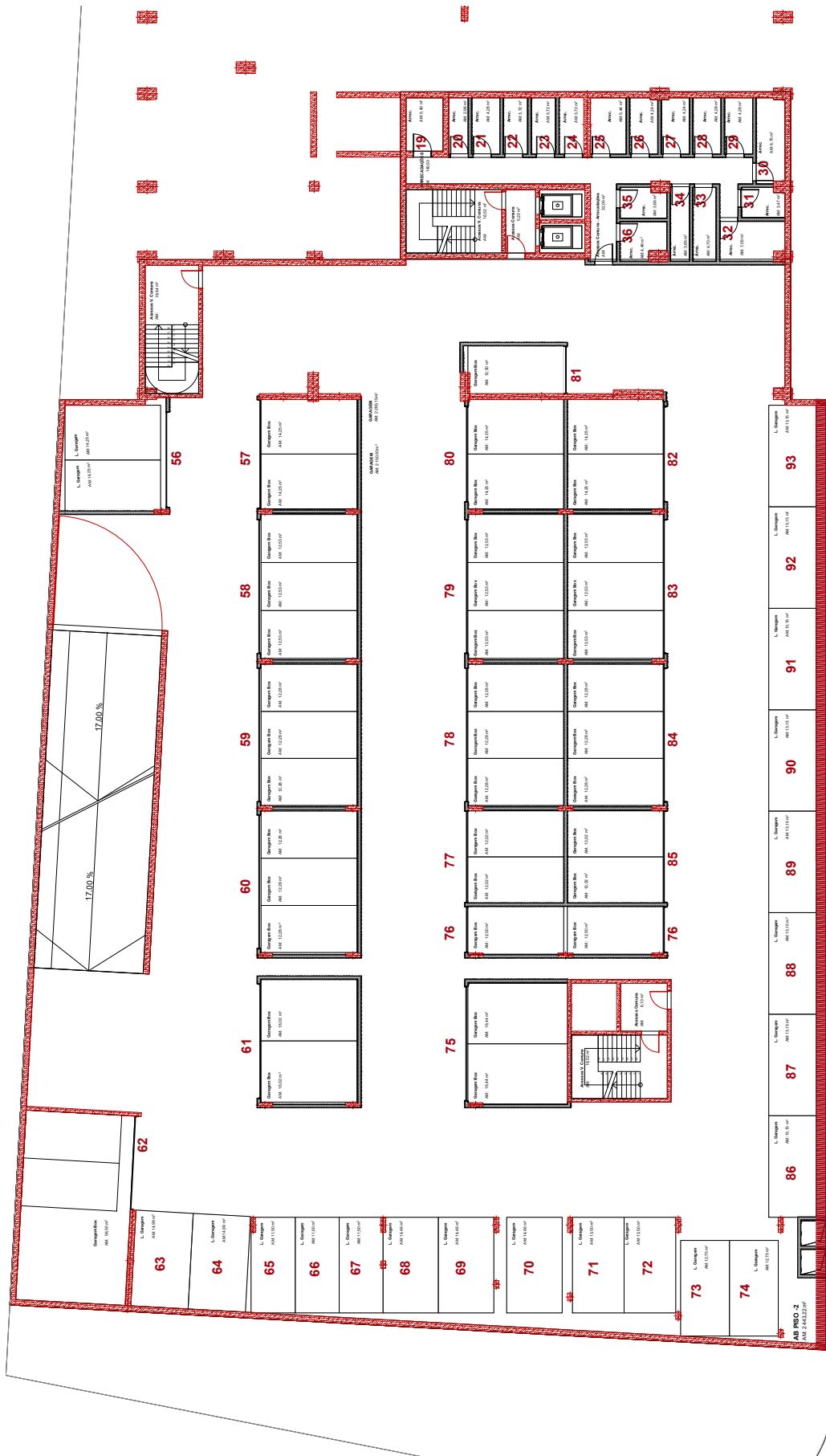


Rua Quinta dos Lagos, n.º 24 | Recal | Bronga

www.grupoacrescentar.pt
 crescentar@grupocrescentar.pt



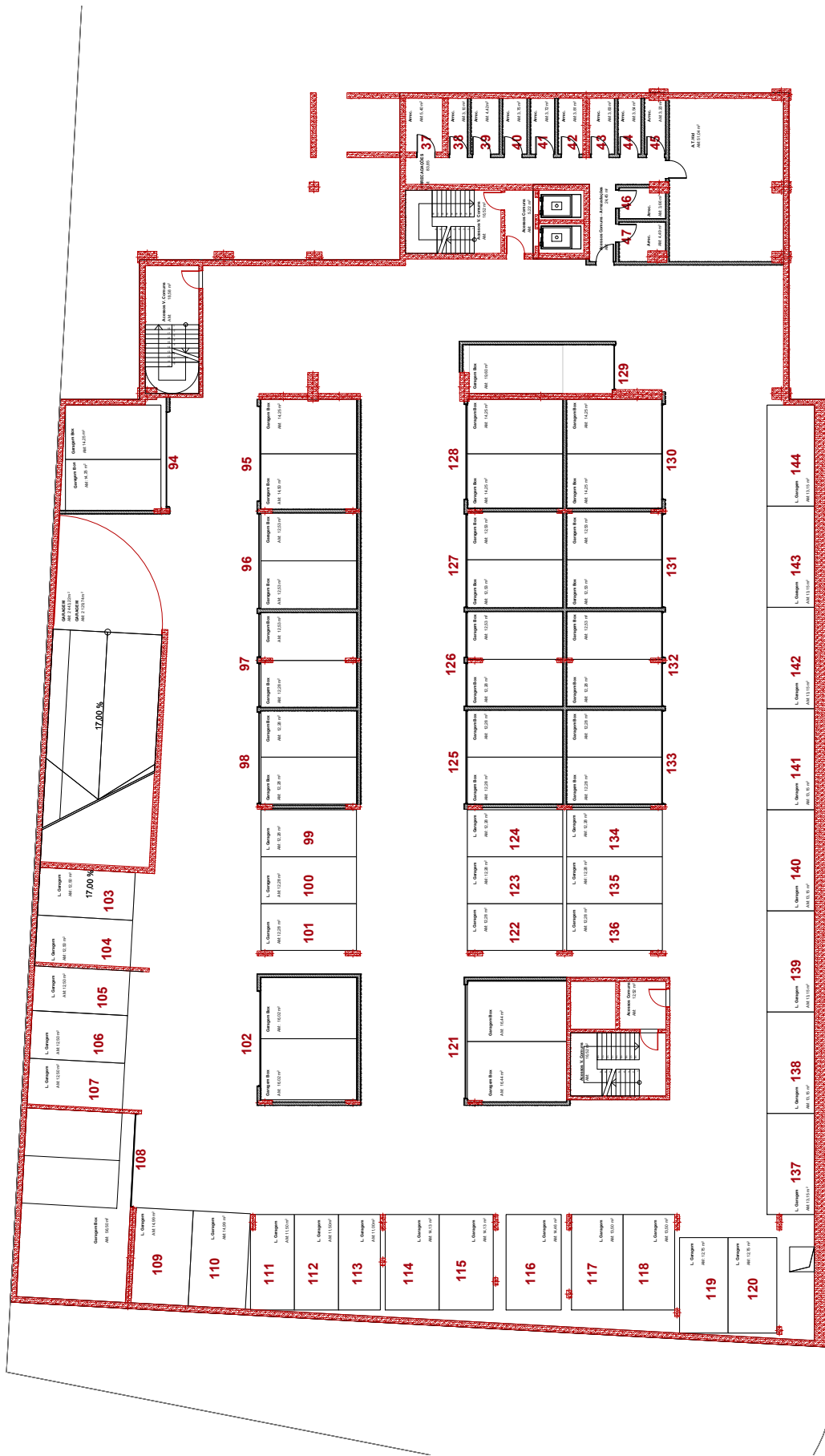
Nota: As dimensões das cores e estrutura apresentadas são uma estimativa, podendo ser alteradas em obra conforme necessário. Relativamente à arquitetura, a planta poderá sofrer alterações aquando da receção dos projetos de especialidades.



Rua Quinta dos Lagos, nº 24 | Recal | Braga
 www.grupoacrescentar.pt
 acrescetar@grupoadrescentar.pt



Nota: As dimensões das cores e estrutura apresentadas são uma estimativa, podendo ser alteradas em obra conforme necessário. Relativamente à arquitetura, a planta poderá sofrer alterações aquando da receção dos projetos de especialidades.



Rua Quinta dos Lagos, n.º 24 | Recal | Braga
www.grupoacrescentar.pt
acrescentar@grupoadrescentar.pt

STRATA | LOTE 9 | PISO -3
 PORTO



STRATA
 PRIVATE RESIDENCE

grupo
acrescentar