

MMI

MIL CENTO E ONZE



# MIL CENTO E ONZE

TRAÇOS COM HISTÓRIA

O edifício Mil Cento e Onze foi concebido como um conjunto de residências de autor, marcado por uma presença elegante. O empreendimento desenvolve-se através de avanços e recuos nas varandas, introduzindo uma sensação subtil de movimento que estabelece um diálogo com a envolvente.

A arquitetura procura privilegiar a luz, a privacidade e o silêncio, reforçando o carácter doméstico e a intemporalidade dos espaços. Os tons dourados e castanhos prolongam as cores da paisagem, permitindo assim uma integração harmoniosa do Mil Cento e Onze no seu contexto.



## A dimensão para além do nome

Associado ao ano de nascimento de D. Afonso Henriques, primeiro Rei de Portugal, nascido em Guimarães, o nome escolhido remete para a origem e identidade de um território que esteve na génese da história nacional.

A escolha Mil Cento e Onze afirma esta ligação histórica através de uma presença distinta e contemporânea. Dando nome a um novo empreendimento, o edificado foi pensado para se integrar na sua envolvente como um espaço de habitar moderno, consistente e intemporal.





## Onde a história e o quotidiano coexistem naturalmente

Em Guimarães, o património, os espaços verdes e a estrutura urbana criam uma vivência diária equilibrada, marcada pela proximidade e pela qualidade de vida.

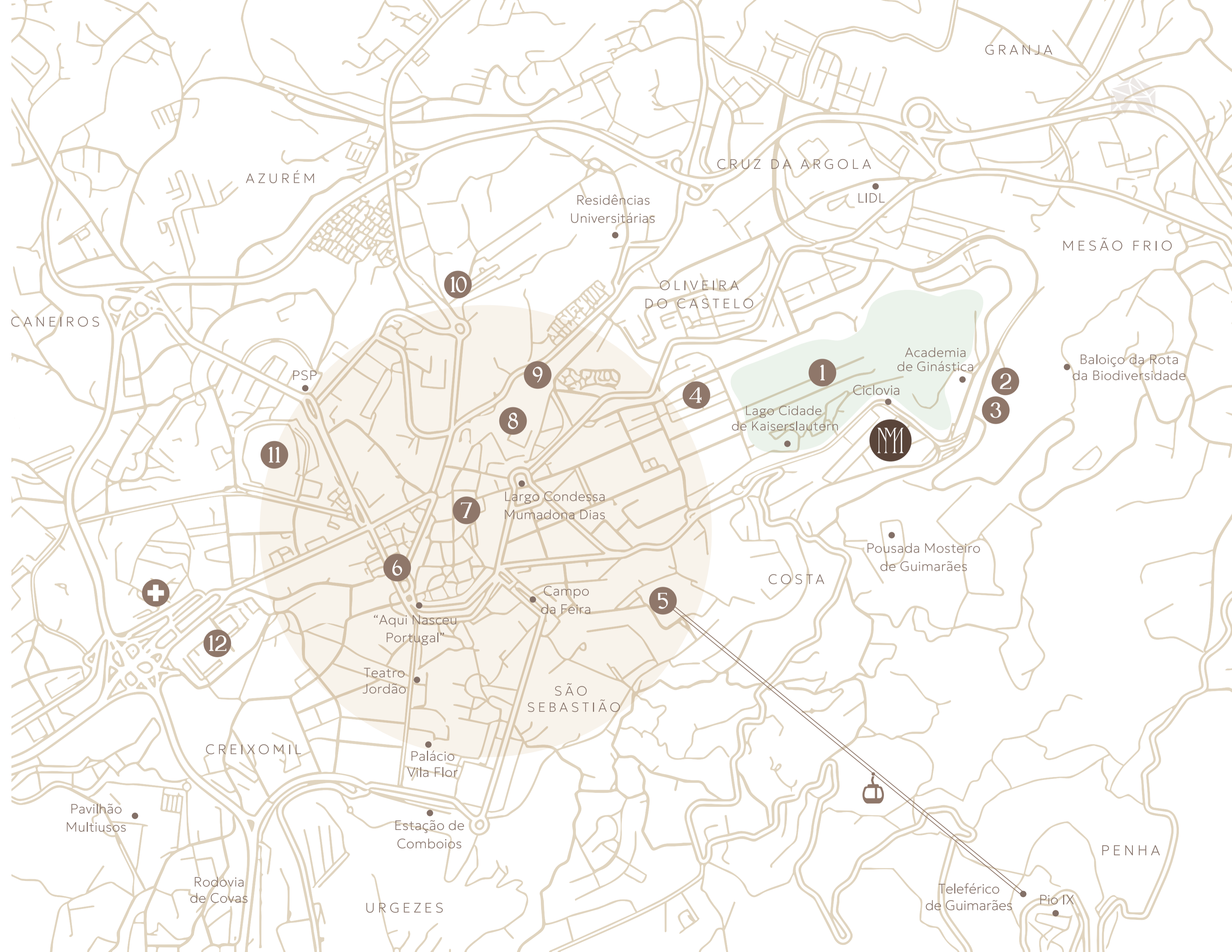
Serviços, comércio, mobilidade e áreas de lazer articulam-se com facilidade, permitindo viver a cidade com tempo e segurança, num ritmo que privilegia o bem-estar e o conforto sem comprometer a dinâmica urbana.



CONSTRUÍMOS VALOR

## Pontos de interesse

- 1 Parque da Cidade
- 2 Centro de Saúde da Encosta da Penha
- 3 Futuro Tribunal de Guimarães
- 4 Academia Vitória Sport Clube
- 5 Teleférico de Guimarães
- 6 Largo do Toural
- 7 Centro Histórico
- 8 Paço dos Duques de Bragança
- 9 Castelo de Guimarães
- 10 Universidade do Minho - Campus de Azurém
- 11 Estádio D. Afonso Henriques
- 12 Guimarães Shopping
- + Hospital da Senhora da Oliveira

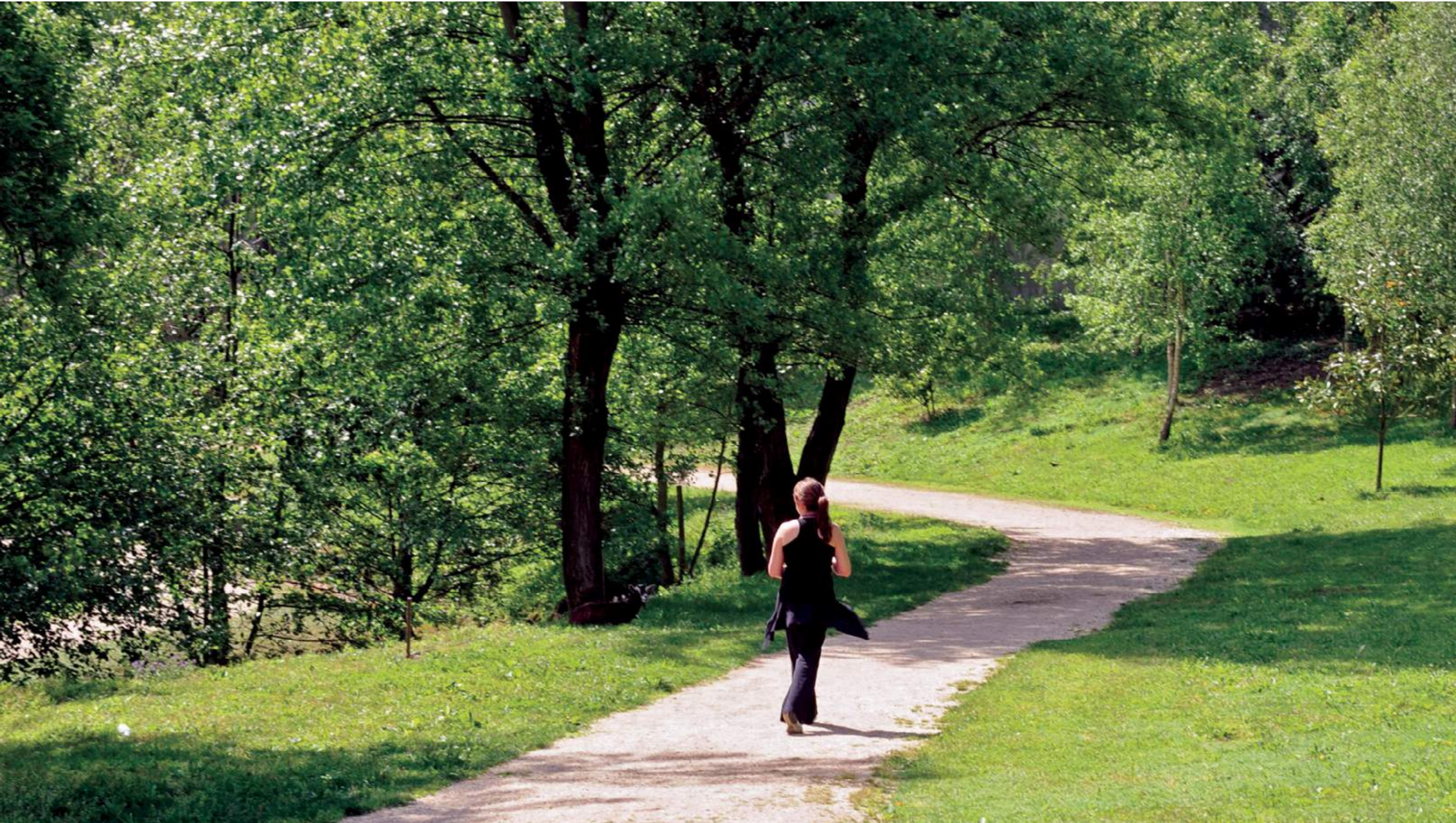


## Uma presença serena no tecido urbano

O Mil Cento e Onze propõe uma vivência serena, onde o conforto e a privacidade se equilibram com espaços cuidadosamente desenhados de modo a promover uma convivência harmoniosa. O projeto valoriza o bem-estar em todas as suas dimensões, oferecendo um estilo de vida contemporâneo e consciente.

Pensado para famílias que procuram segurança, bem como para jovens profissionais com rotinas dinâmicas que valorizam eficiência, o Mil Cento e Onze distingue-se pela sua visão integrada de habitar. Aqui, viver bem significa viver com tempo e equilíbrio, num ambiente onde cada detalhe eleva o cotidiano.





## Entre a cidade e a natureza

Beneficiando da proximidade ao Parque da Cidade, o edifício Mil Cento e Onze insere-se com elegância numa das áreas verdes mais emblemáticas de Guimarães.

Esta localização oferece momentos de lazer e contemplação, estabelecendo uma relação com a natureza e valorizando o bem-estar.

Com a ecovia à porta, viver no Mil Cento e Onze significa usufruir de uma mobilidade ativa e segura, onde os percursos diários se tornam momentos agradáveis.

Integrada de forma discreta na malha urbana, a ecovia oferece uma alternativa ao automóvel, acrescentando equilíbrio e qualidade de vida à experiência de habitar Guimarães.





Projetado pela arquiteta Isabel Saavedra, fundadora da SAAVEDRA ARQUITETURA, e associado ao cuidado e pormenorização da equipa da Três60IMOBILIÁRIA, o projeto Mil Cento e Onze transmite uma abordagem rigorosa e contemporânea.



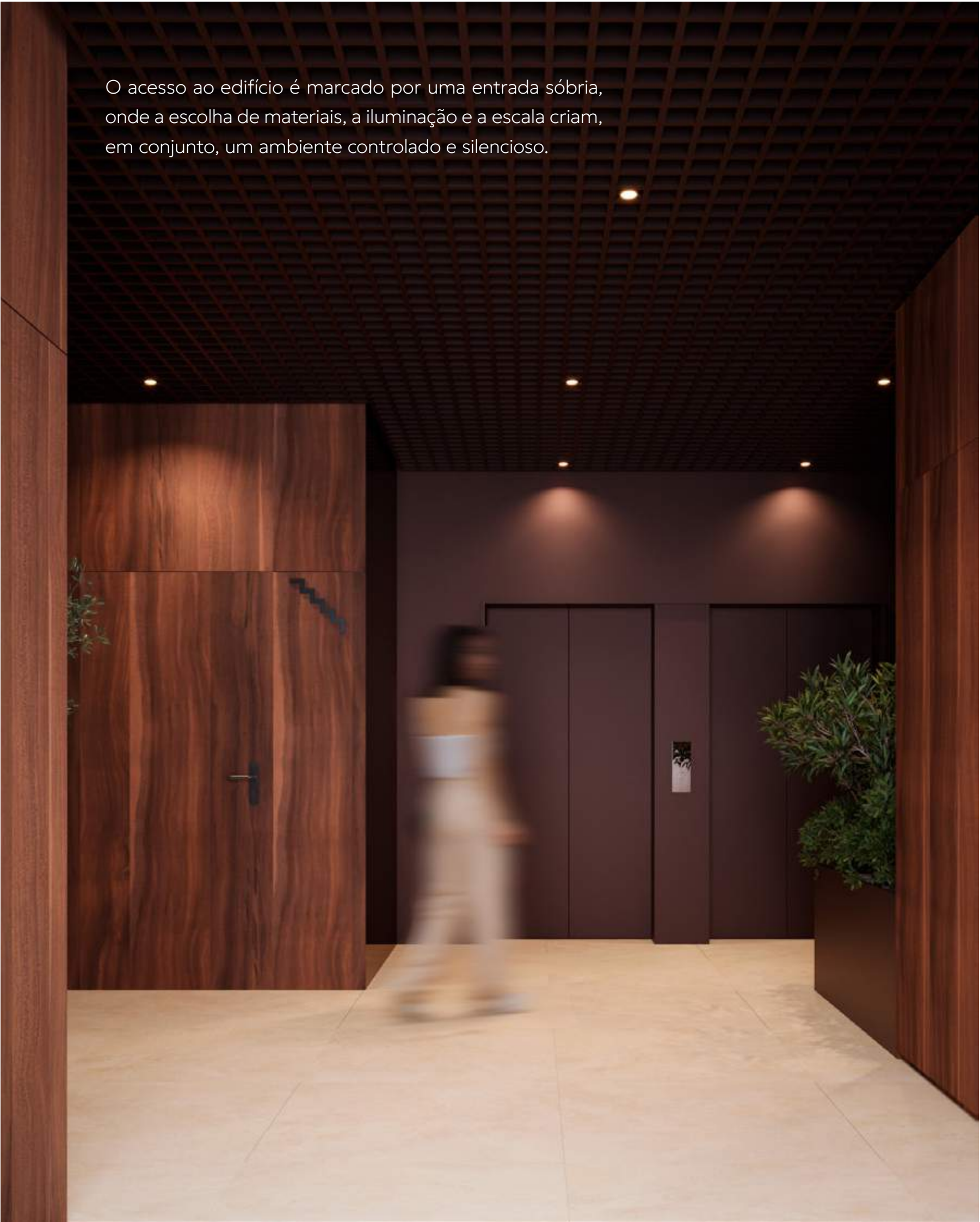


O projeto, desenvolvido ao longo de sete pisos, apresenta tipologias do T1 ao T4 e integra, no seu conjunto, 70 apartamentos e 8 espaços comerciais, dois deles preparados para restauração, concebidos em plena harmonia com o projeto arquitetónico.



Um projeto consciente do lugar onde se insere





O acesso ao edifício é marcado por uma entrada sóbria, onde a escolha de materiais, a iluminação e a escala criam, em conjunto, um ambiente controlado e silencioso.



Os espaços comuns assumem-se como momentos de transição entre a vivacidade do espaço público e a privacidade total de cada lar, ecoando a linguagem cuidada do projeto.



Com tipologias adaptadas a diferentes formas de viver, a construção privilegia a eficiência e o conforto, contribuindo para uma durabilidade sustentável.





Em perfeita sintonia com a natureza, inserido no Parque da Cidade, viver no Mil Cento e Onze é escolher tranquilidade, bem-estar e qualidade de vida todos os dias.







A configuração de cada residência valoriza a entrada de luz natural e reforça a comunicação entre espaços, criando uma sensação de harmonia.





A componente residencial é complementada por uma garagem subterrânea com lugares de estacionamento abertos e fechados, infraestruturas de carregamento elétrico, e ainda um local de estacionamento para bicicletas, um conjunto de escolhas pensado para garantir comodidade.

DISO -1





**12.705 m<sup>2</sup>**  
de área bruta de construção

**Bloco A T1 a T4**  
disponíveis

**Bloco B T1 a T3**  
disponíveis

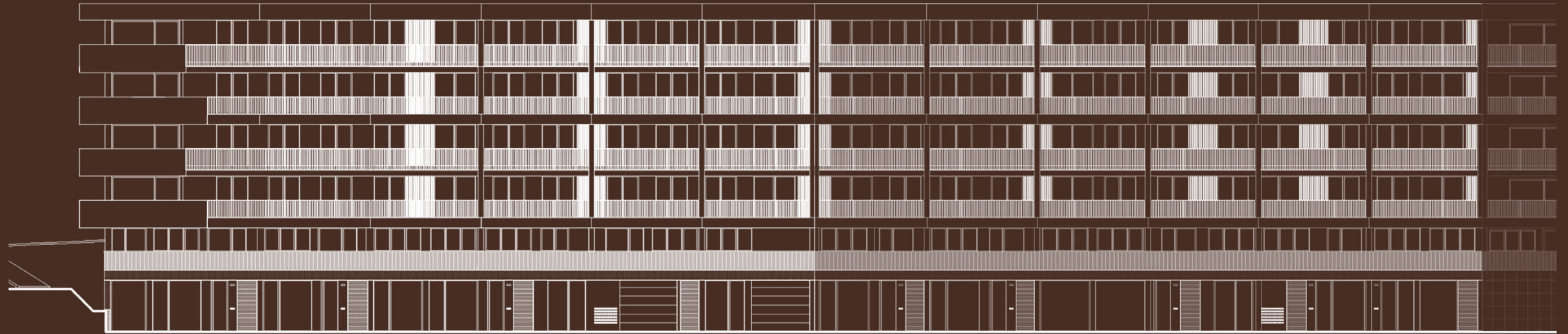
**70**  
apartamentos

**8**  
espaços comerciais



LOTE 10A

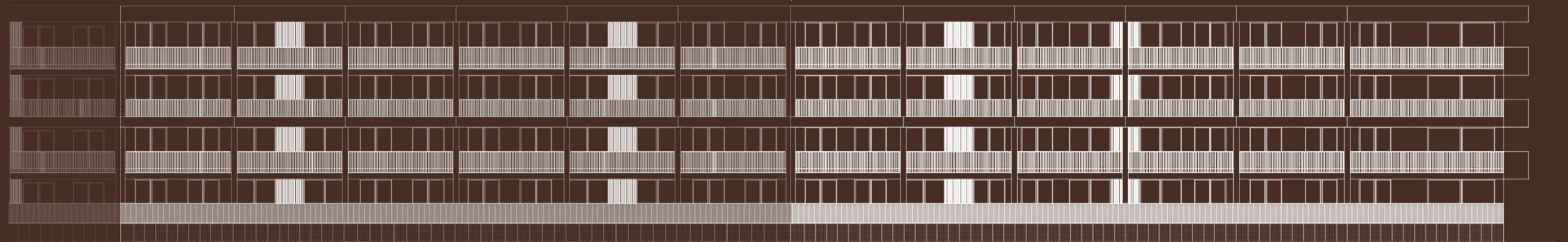
LOTE 10B



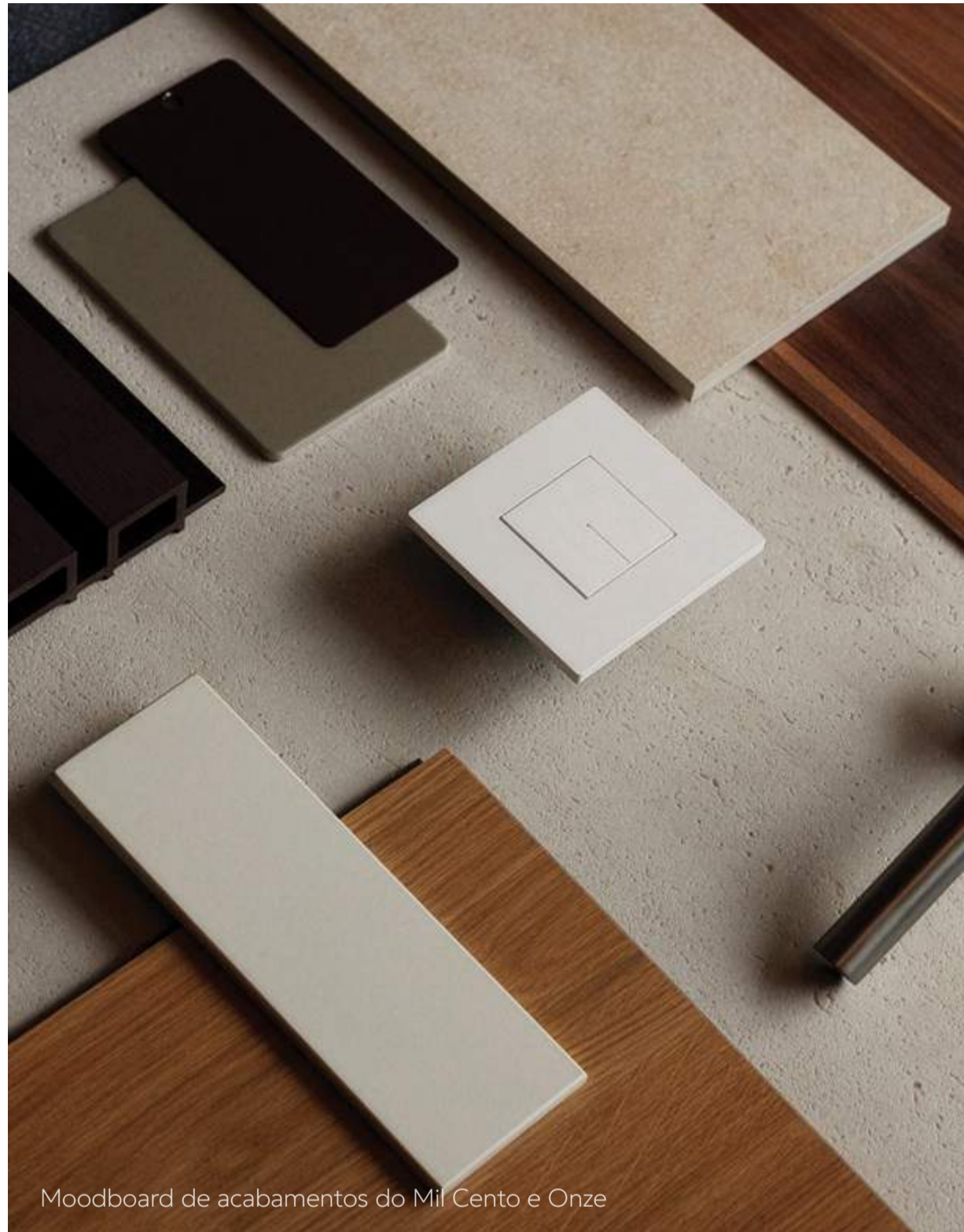
Alçado Frontal

LOTE 10B

LOTE 10A



Alçado Tardoz



Moodboard de acabamentos do Mil Cento e Onze

## EXTERIOR

### Fachada

#### Paredes

Painéis compostos de alumínio STACBOND Bronze Metallic STB-406

Cappotto VISOLPLAST, cor branca RAL 9003

#### Vãos Exteriores

Caixilharia de correr em Alumínio da CORTIZO, com acabamento em cor castanha RAL 8017

#### Guardas

Perfis metálicos com acabamento em cor Bronze Metallic

## ESPAÇOS COMUNS

### Átrio

#### Porta de Entrada

Caixilharia de Alumínio da CORTIZO, com acabamento em cor castanha RAL 8017

Sistema de Videoporteiro

#### Pavimentos

Pavimento Cerâmico REVIGRÉS Tuscany Classic Sand

Pavimento Cerâmico REVIGRÉS Urban Fog 20mm Antislip - Exterior

#### Paredes

Apainelados com acabamento Richmond Plum Mesura Duo FINSA 37E

Apainelados com acabamento em cor castanha RAL 8017

#### Tetos

Teto suspenso de célula aberta em Alumínio com acabamento em cor castanha RAL 8017

### Escadas

#### Pavimentos

Pedra Mármore Azul Valverde ou similar

#### Paredes

Betão aparente

#### Guardas

Guarda em perfis metálicos

### Elevadores

#### Porta de Entrada

Elevador Duplo da SCHMITT + SOHN ou similar

### Estacionamento

#### Pavimentos

Betão Polido

#### Paredes

Pintura sobre reboco a branco RAL 9003

Betão aparente com pintura de Faixa de Lambrim a cor amarela RAL 1023

#### Outros

Infraestrutura para Carregadores de Veículos Elétricos

# MAPA DE ACABAMENTOS

# APARTAMENTOS



## Átrio / Circulações

### Portas de Entrada

Portas de segurança blindada da DIERRE, com acabamento exterior Richmond Plum FINSA

### Pavimentos

Pavimento flutuante na tonalidade Carvalho Natural Roble Quercus FINSA - AC6

### Rodapés

Rodapé embutido lacado a cor branca RAL 9010

### Paredes

Gesso cartonado pintado a cor branca RAL 9010

### Tetos

Teto falso em gesso cartonado pintado a cor branca RAL 9010

### Armários

Armários lacados

## Salas

### Pavimentos

Pavimento flutuante na tonalidade Carvalho Natural Roble Quercus FINSA - AC6

### Rodapés

Rodapé embutido lacado a cor branca RAL 9010

### Paredes

Gesso cartonado pintado a cor branca RAL 9010

### Tetos

Teto falso em gesso cartonado pintado a cor branca RAL 9010

## Cozinhas

### Pavimentos

Pavimento flutuante na tonalidade Carvalho Natural Roble Quercus FINSA - AC6

### Rodapés

Rodapé embutido lacado a cor branca RAL 9010

### Paredes

Gesso cartonado pintado a cor branca RAL 9010

### Tetos

Teto falso em gesso cartonado pintado a cor branca RAL 9010

### Bancadas e Móveis

Bancadas em HIMACS ou similar, com acabamento em branco 20mm

Móveis de cozinha equipados com eletrodomésticos BOSCH, com acabamento lacado a cor clara e puxadores embutidos

### Torneiras

Monocomando com bica giratória e chuveiro extensível da BRUMA, com acabamento cromado

## Quartos

### Pavimentos

Pavimento flutuante na tonalidade Carvalho Natural Roble Quercus FINSA - AC6

### Rodapés

Rodapé embutido lacado a cor branca RAL 9010

### Paredes

Gesso cartonado pintado a cor branca RAL 9010

### Tetos

Teto falso em gesso cartonado pintado a cor branca RAL 9010

### Armários

Armários lacados

## Inst. Sanitárias

### Pavimentos e Paredes

Cerâmico REVIGRÉS Travertino Classic Offwhite

Espelho de parede

### Tetos

Teto falso em gesso cartonado hidrófugo pintado a cor branca RAL 9010

### Lavatório e Louças Sanitárias

Lavatório de pousar com acabamento em branco

Sanita suspensa OLI, com placa de comando e estrutura de encastre

### Torneiras

Torneira de encastre modelos LEAF da BRUMA, acabamento cromado

Duche higiénico encastrado da BRUMA com acabamento cromado

Sistema embutido de duche com chuveiro de parede da BRUMA e acabamento cromado

### Bases de Chuveiro

Base de duche da MOOVLUX ou similar, modelo REVO com acabamento em branco

## Outros

### Climatização

Climatização ambiente com sistema de Ar Condicionado

Aquecimento de águas sanitárias através de sistema de bomba de calor

### Iluminação

Pontos de Luz no teto

Sanca iluminada com Fita LED

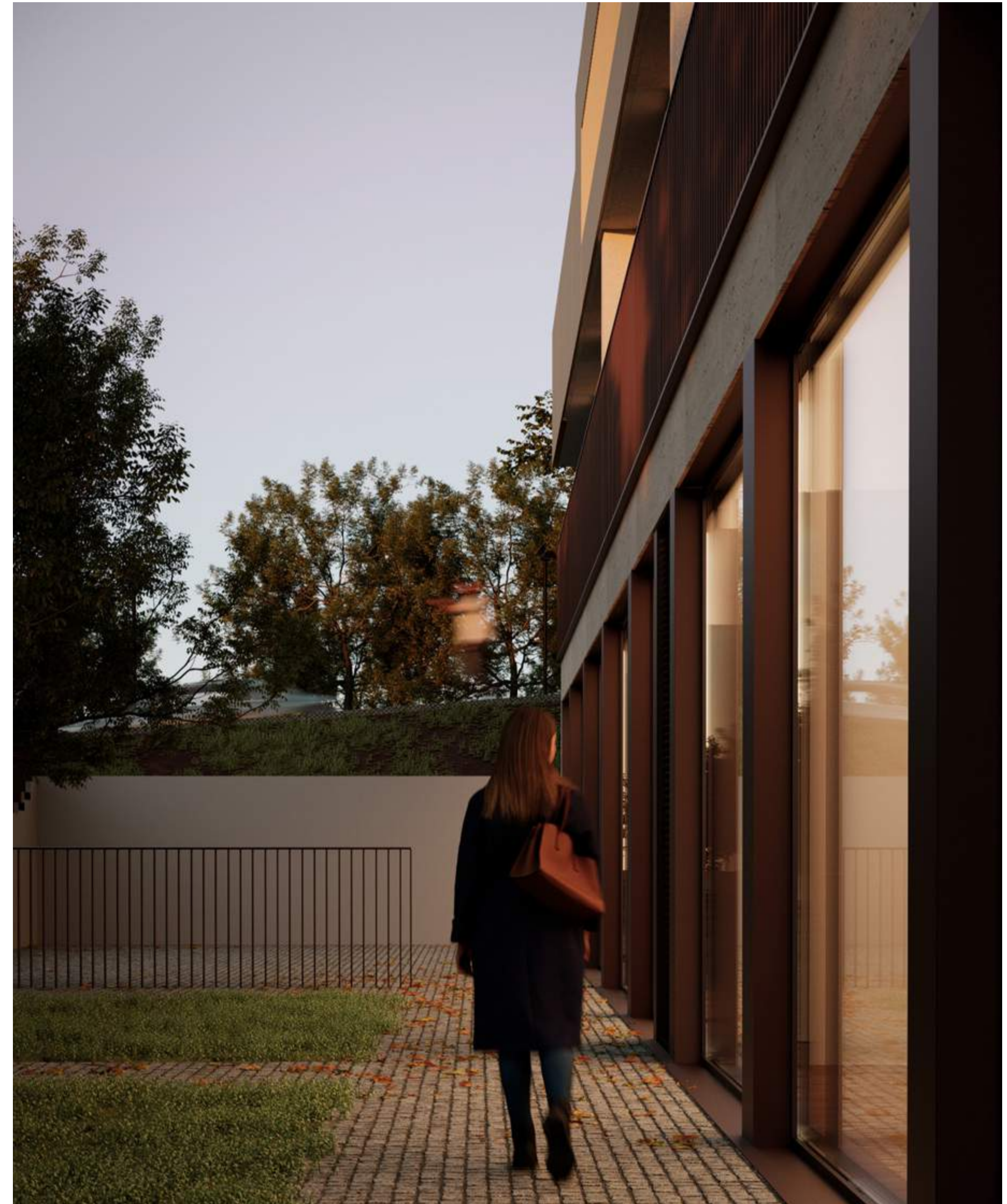
### Estores Interiores

Sistemas Blackout motorizado, a cor branco, com guias laterais embutidas, apenas nos quartos

### Tecnologia e Conectividade

Sistema Domótica

Videoproteiro conectado



As visitas ao Mil Cento e Onze decorrem exclusivamente mediante marcação prévia, assegurando, deste modo, um acompanhamento personalizado e dedicado.

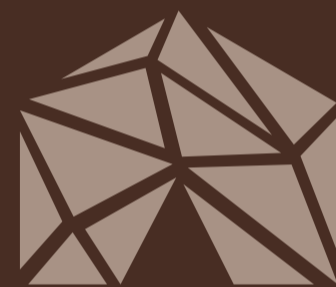


# MM

MIL CENTO E ONZE

Reservam-se todos os direitos de autor ao abrigo da legislação em vigor - Dec. Lei nº 63/85 de 14/03 com as alterações introduzidas pelo DL nº 9/2021, de 29/01. O presente desenho é parte integrante de um projeto da propriedade intelectual de Saavedra e Três60 Imobiliária, não podendo ser divulgado, reproduzido, ou copiado, no todo ou em parte, sem autorização expressa para o efeito.

Todos os elementos e informações mencionados neste documento possuem um carácter meramente indicativo. Acresce que todas as informações apresentadas, designadamente as informações relativas a áreas, materiais e acabamentos, poderão ser ajustadas/alteradas no decurso do processo construtivo, bem como sofrer eventuais ajustes, em função do desenvolvimento dos projetos de arquitetura.



Três60 IMOBILIÁRIA

[www.tres60imobiliaria.pt](http://www.tres60imobiliaria.pt)  
[geral@tres60imobiliaria.pt](mailto:geral@tres60imobiliaria.pt)  
(+351) 963 014 050