

CIDADE  
BERÇO

RESIDENCES

*“Numa cidade repleta de passado arriscamos construir o Futuro!”*





# Acabamentos

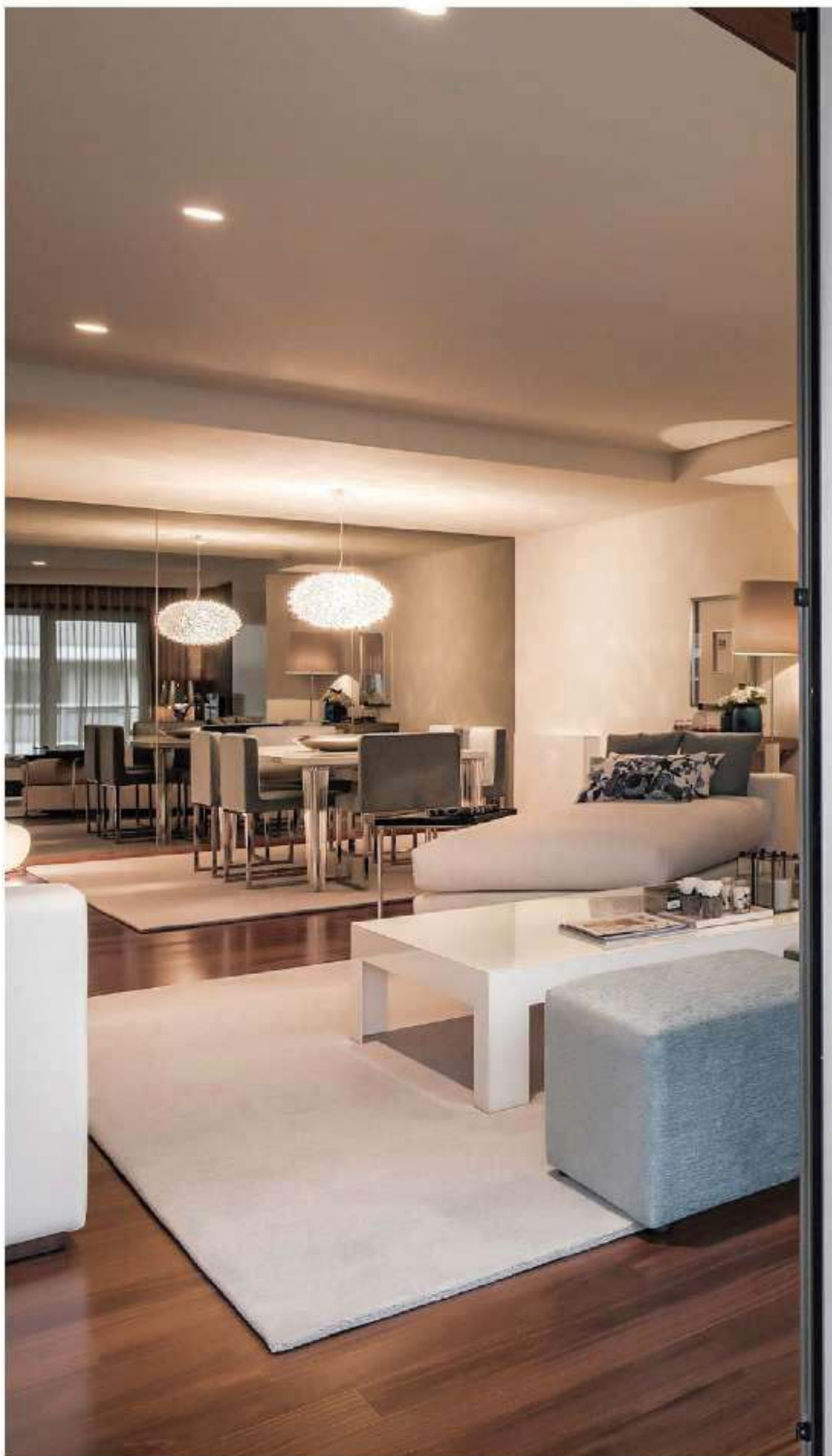
## HALL

- » Pavimento em soalho flutuante de carvalho, "krono Swiss - Aquastop" ou similar, com isolamento térmico e acústico;
- » Paredes estucadas e pintadas;
- » Tecto falso em pladur, com projetores embutidos e/ou luz indireta, tecnologia LED;
- » Carpintaria até ao tecto em madeira/lacado;
- » Vídeo-porteiro com visor a cores;
- » Porta de entrada blindada de alta segurança;
- » Instalação para telefone.

## CORREDORES

- » Pavimento em soalho flutuante de carvalho, "krono Swiss - Aquastop" ou similar, com isolamento térmico e acústico;
- » Paredes estucadas e pintadas;
- » Tecto falso em pladur, com projetores embutidos e/ou luz indireta, tecnologia LED;
- » Carpintaria até ao tecto em madeira/lacado.



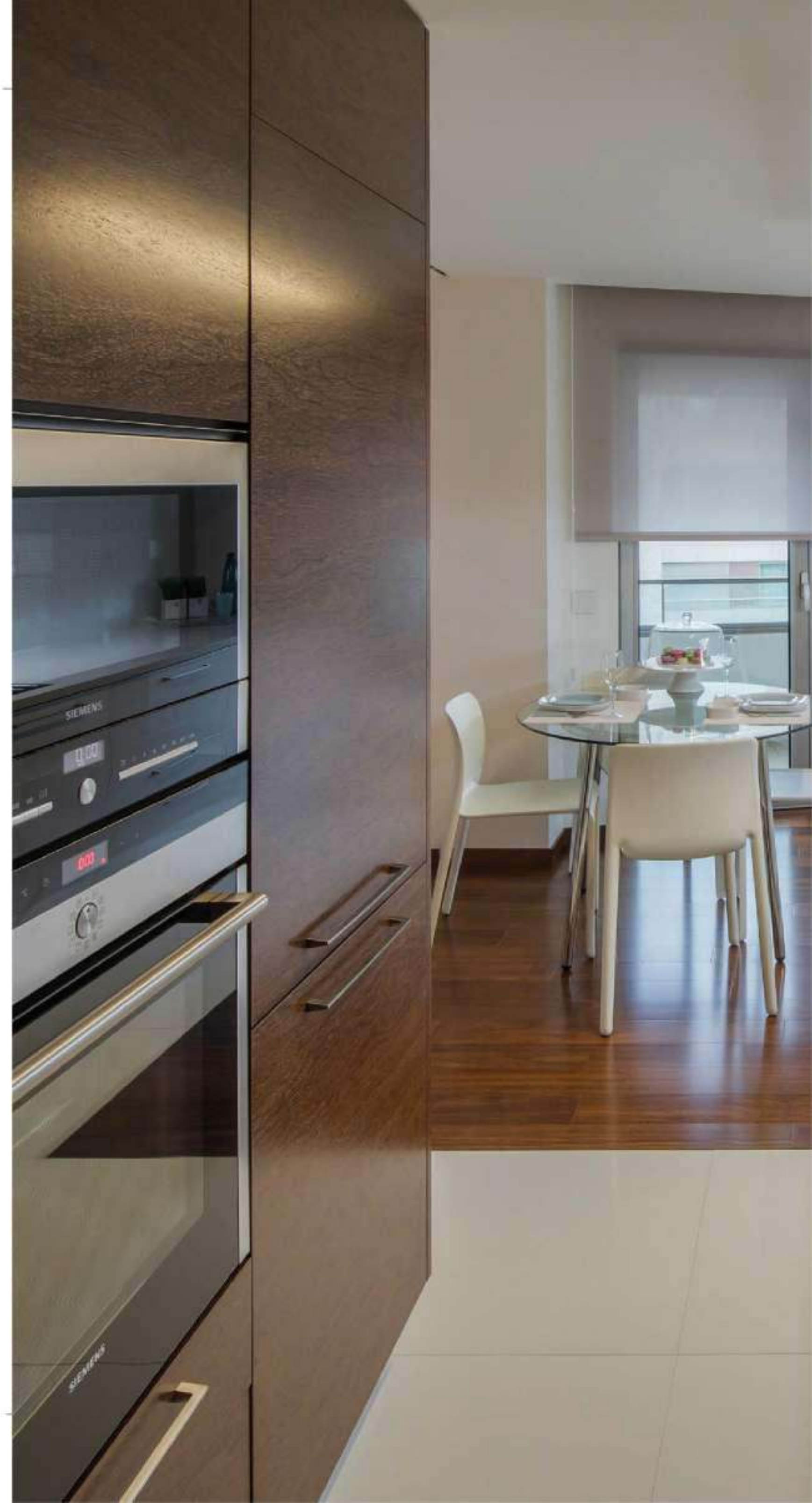


### SALA COMUM

- » Pavimento em soalho flutuante de carvalho, "krono Swiss - Aquastop" ou similar, com isolamento térmico e acústico;
- » Paredes estucadas e pintadas;
- » Tecto falso em pladur, com projetores embutidos e/ou luz indireta, tecnologia LED;
- » Carpintaria até ao teto em madeira/lacado;
- » Aspiração central (inclui máquina, glutão na cozinha e kit de acessórios);
- » Instalação de ar condicionado por split "Midea", ou similar.
- » Instalação para telefone;
- » Televisão por cabo em fibra óptica com tomada de T.V.

## COZINHA

- » Pavimentos revestidos a material cerâmico ou soalho flutuante;
- » Paredes estucadas e pintadas;
- » Tecto falso em pladur hidrófugo com projetores embutidos ou luz indireta, tecnologia LED;
- » Bancada e zona de trabalho entre móveis em granito ou compacto de pedra;
- » Móveis de cozinha tipo italiano, de design moderno;
- » Lava-loiças "Franke", modelo "Smart" ou cuba de instalação inferior "Franke";
- » Misturadora de banca "Franke", modelo "Neptune Evo" com duche, ou similar;
- » Cozinha equipada com eletrodomésticos Franke:
  - Placa de indução
  - Forno
  - Microondas
  - Exaustor
  - Máquina de lavar a loiça
  - Combinado de encastre
- » Aspiração central (inclui máquina, glutão na cozinha e kit de acessórios);
- » Gás canalizado;
- » Televisão por cabo em fibra óptica com tomada de T.V.



## QUARTOS

- » Pavimento em soalho flutuante de carvalho, "krono Swiss - Aquastop" ou similar, com isolamento térmico e acústico;
- » Paredes estucadas e pintadas;
- » Tecto falso em pladur, com projetores embutidos e/ou luz indireta, tecnologia LED;
- » Carpintaria até ao tecto em madeira/lacado;
- » Estores elétricos de lâminas de alumínio com interior em poliuretano para isolamento térmico e acústico, com controlo em cada divisão;
- » Aspiração central (inclui máquina, glutão na cozinha e kit de acessórios);
- » Armários embutidos, com módulos de gavetas e prateleiras, interior forrado;
- » Instalação de ar condicionado por slipt "Midea", ou similar;
- » Instalação para telefone;
- » Televisão por cabo em fibra óptica com tomada de T.V.





## BANHOS

- » Pavimentos revestidos a material cerâmico ou soalho flutuante;
- » Paredes revestidas até ao tecto a material cerâmico ou estucadas e pintadas;
- » Tecto falso em pladur hidrófugo com projetores embutidos ou luz indireta, tecnologia LED;
- » Móvel suspenso com lavatório embutido;
- » Espelho com iluminação;
- » Toalheiros elétricos nas suítes;
- » Loças sanitárias suspensas.

## OUTROS

- » Caixilharia de correr com vidro duplo e rutura de ponte térmica;
- » Bomba de calor "Ariston" modelo Nuos Primo 240SYS HC, ou similar;
- » Tanque e máquina de lavar roupa na lavandaria;
- » Elevador "Otis" de velocidade variável, para 8 pessoas, sem casa das máquinas;
- » Portão exterior de acesso à garagem automático, com comando a fornecer;
- » Portas corta-fogo nos acessos à escada e parque de estacionamento;
- Sistema de deteção a incêndios nas garagens;
- » Sala para reuniões de condomínio;
- » Logradouro com equipamentos multi-uso, zona de relvado e área de lazer com bancos e sombras;
- » Ilhas ecológicas para reciclagem de produtos na envolvente do prédio.
- » Sistema de domótica com integração de abertura/fecho de estores, iluminação, sistema de som e intrusão programável por configuração de ambientes predefinidos, via telemóvel ou computador.



# GARAGENS

## PISO -1



