

# EMPREENDIMENTO EM CREIXOMIL

## TIPOLOGIAS T2 / T3



# **MAPA DE ACABAMENTOS**

## **Creixomil | Guimarães**

### **ZONAS COMUNS**

- Pavimento e paredes em pedra mármore ou similar;
- Tectos em gesso cartonado tipo Knauf acústico;
- Iluminação interior com LED's com sensores de movimento;
- Válvula de ventilação mecânica (VMC);
- Porta de entrada do edifício de alta segurança com abertura electrónica/vídeo porteiro-
- Painéis solares para abastecimento elétrico das zonas comuns do edifício.

### **APARTAMENTOS**

#### **TIPO**

- Aparelhagem elétrica tipo EFAPEL;
- Iluminação interior em LED ;
- Pré-instalação de ar condicionado;
- Aquecimento de águas sanitárias e aquecimento central com caldeira a gás;
- Vídeoporteiro sistema touch;
- Pavimento em soalho madeira maciça tratada “Riga”, “Sucupira” ou “Jatobá” com 2,2cm de espessura;
- Rodapés em madeira maciça do tipo “Riga”, “Sucupira” ou “Jatobá”;
- Portas interiores lacadas;
- Paredes em gesso cartonado tipo Knauf pintadas com isolamento térmico, acústico e corta fogo;
- Tectos em gesso cartonado tipo Knauf com isolamento térmico e acústico;
- Ventilação mecânica controlada tipo (VMC);
- Lareira (Apartamentos cobertura);
- Churrasqueira no terraço (Apartamentos cobertura).

#### **COZINHAS E ROUPEIROS**

- Roupeiros embutidos e lacados;
- Cozinhas equipadas com placa elétrica, forno, exaustor, máquina de lavar loiça, frigorífico e armários em termolaminado e lacados.

#### **INSTALAÇÕES SANITÁRIAS**

- Paredes e pavimentos em pedra mármore de Estremoz;
- Sanitários suspensos tipo Grohe ou similar;
- Torneiras monocomando misturadoras tipo Grohe ou similar;
- Mecanismo autoclismo da marca Geberit;
- Móveis suspensos e espelho;
- Resguardo de duche “made in Portugal” e base de duche em pedra mármore tratada.

#### **CAIXILHARIA**

- Caixilharia em alumínio de alta gama com vidro duplo 4+4 laminado Guardian Sun com caixa de ar de 8mm;
- Portas de entrada de alto nível de segurança com resistência ao fogo, isolamento térmico e acústico revestidas em madeira e lacadas.

## ASPECTOS TÉCNICOS APARTAMENTOS

- Paredes separativas caixa de escada/apartamento em betão armado, revestido com placas em gesso cartonado tipo Knauf, isolamento lã de rocha de 50mm ultra-térmico e acústico de alta densidade. Esta solução construtiva de parede separativa proporciona uma resistência acústica com cerca de 65 dB, uma resistência térmica de cerca 5 (m<sup>2</sup>.K/W), como também uma resistência ao fogo de 4h.

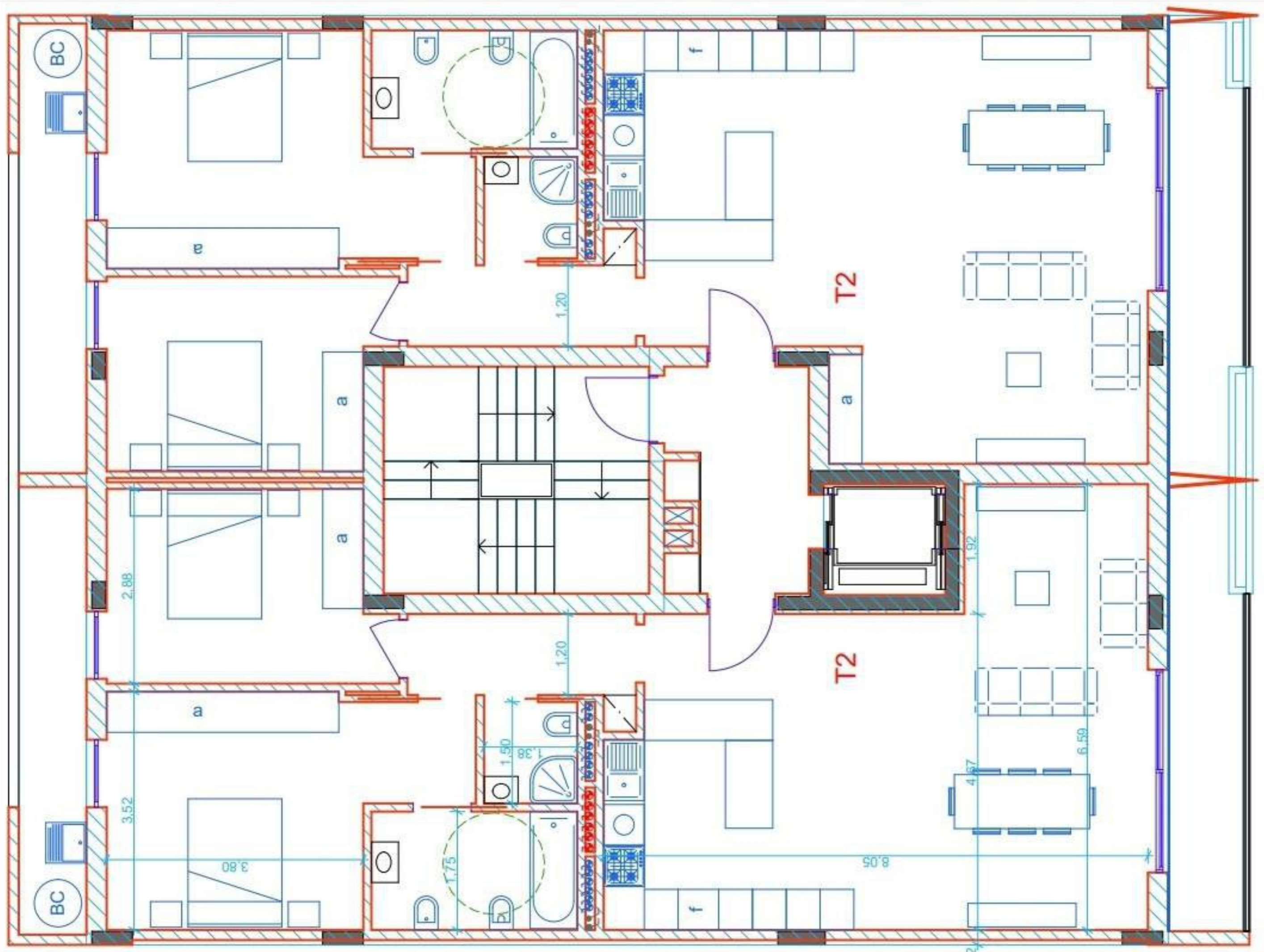
- Os pisos separativos entre apartamentos são compostos por madeira maciça de 2,2cm (Riga, Sucupira ou Jatobá), uma manta acústica, caixa de ar de 2cm com ripas em madeira, tela acústicas de 4mm, membrana de cortiça de 4mm, laje em betão armado de 20cm, 2 camadas de lã de rocha ultra-acústico e térmico de 50mm, dupla placa BA15 em gesso cartonado tipo Knauf. Esta solução construtiva proporciona uma resistência acústica com cerca de 65 dB, uma resistência térmica de 5 (m<sup>2</sup>.K/W) e uma resistência ao fogo de 4h.

## ASPECTOS TÉCNICOS DO EDIFÍCIO EXTERIOR

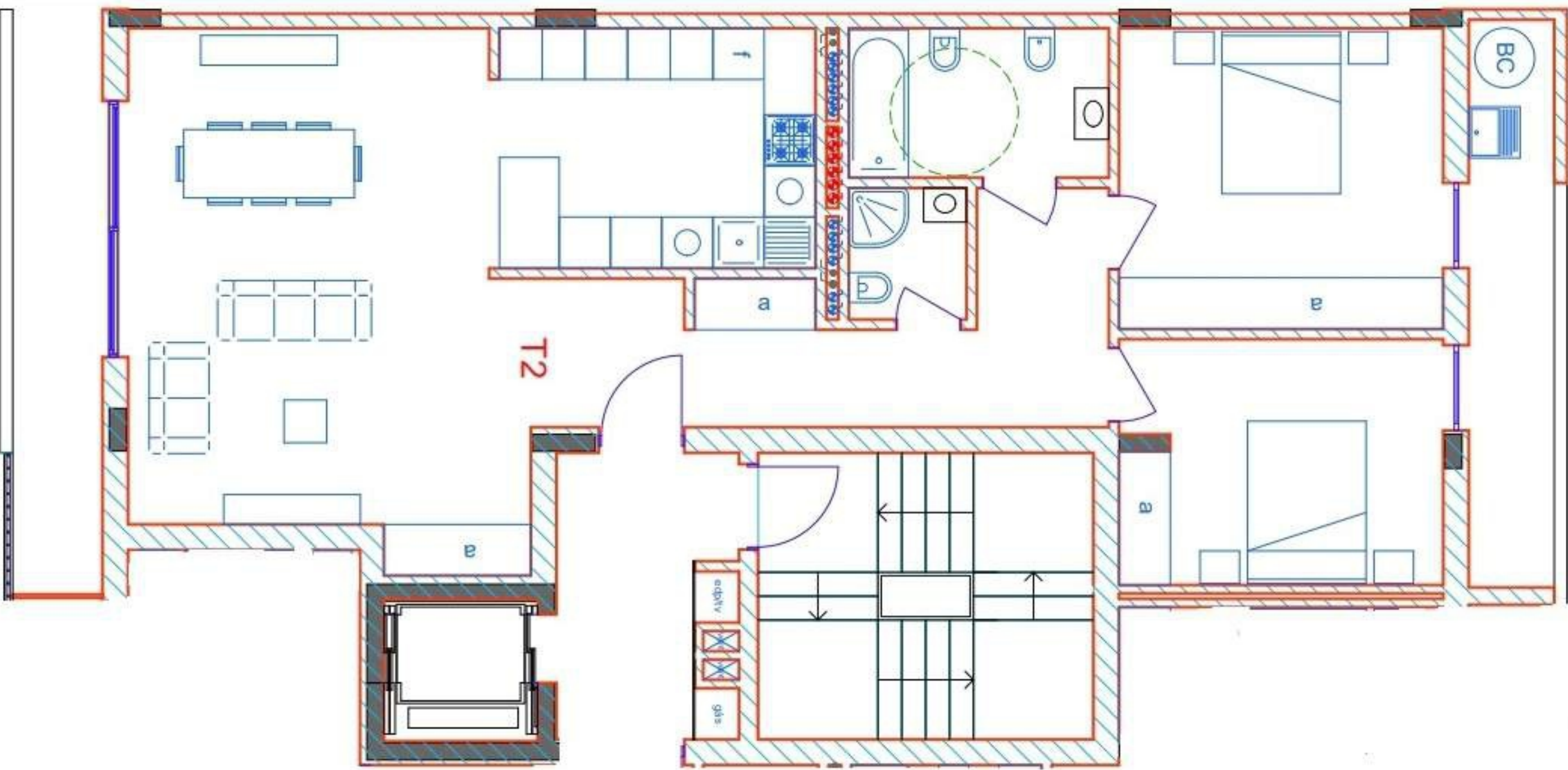
- Revestimento fachada frontal em pedra granito tipo VILAREAL com 6cm e 15cm de espessura. Revestimento em madeira exótica tratada;

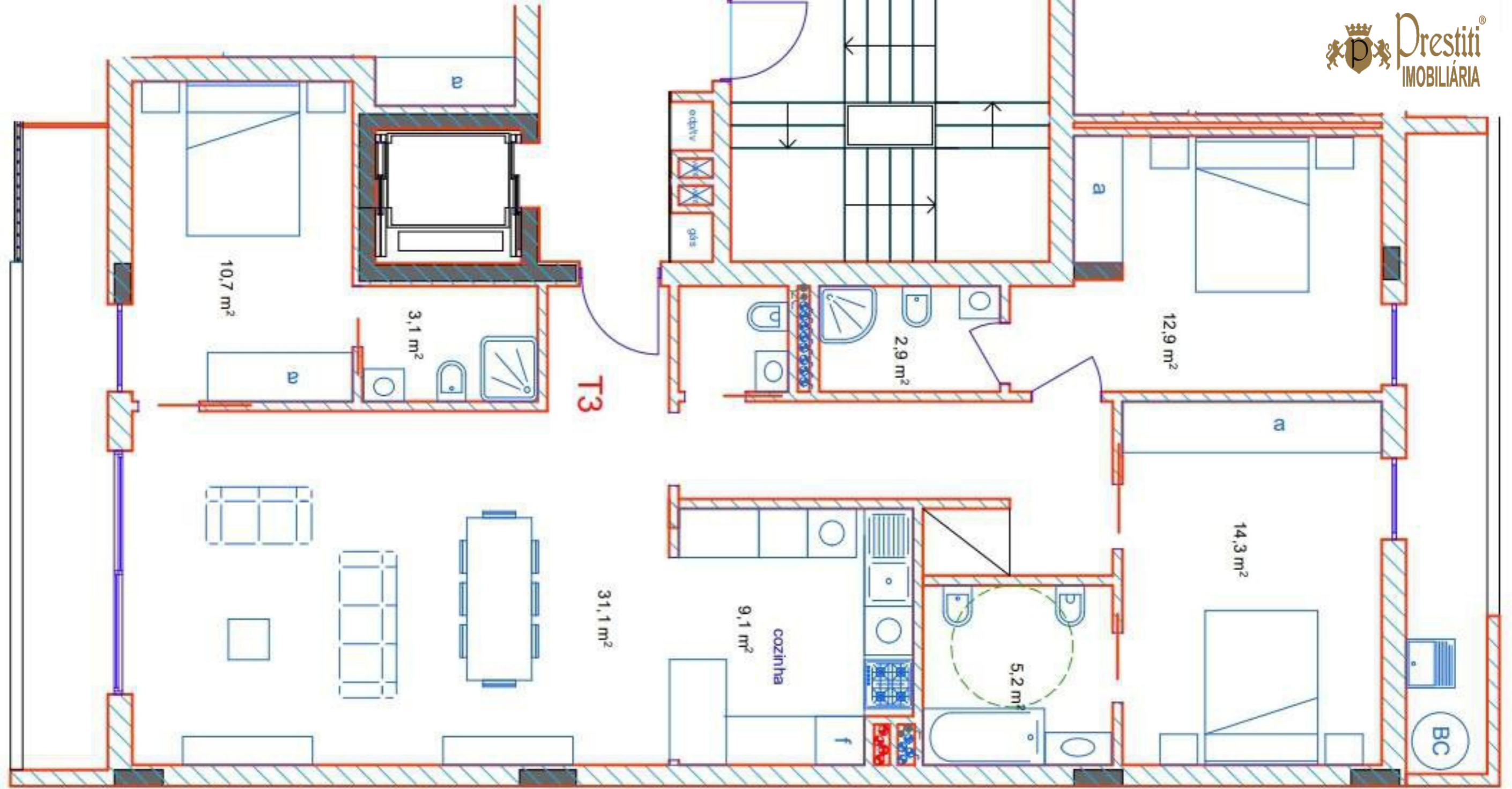
- Revestimento fachada traseira em tijolo maciço vermelho VULCANICO LAVRADO.

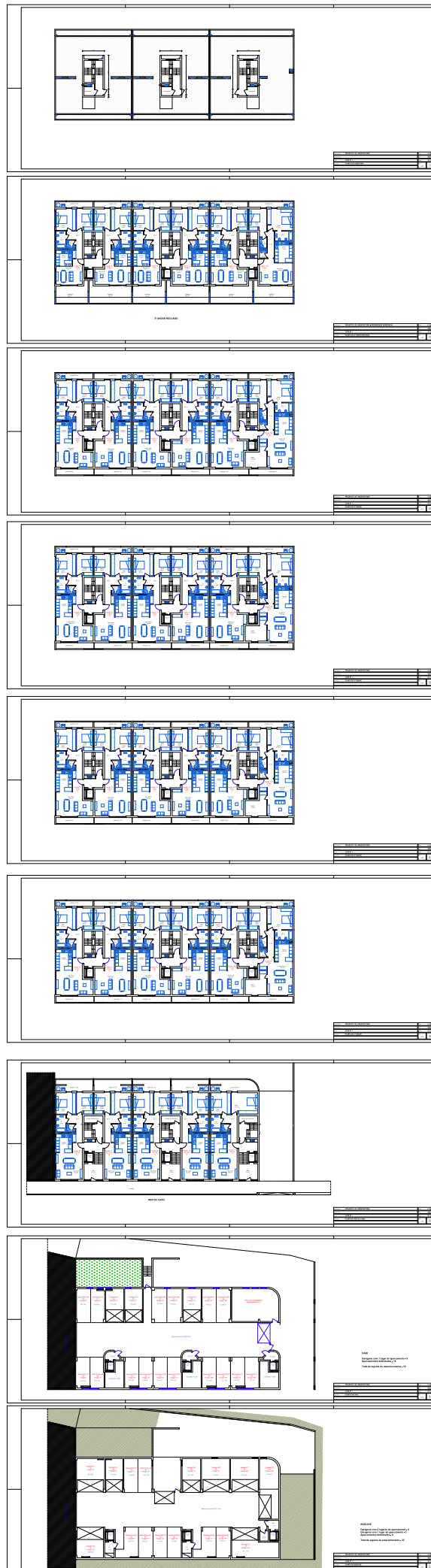
# Planta T2 - Alterada



# Planta T2 - Sem Alteração







# PORCELANOSA PORTO

SIMPLES CONTORNO

MATERIAIS



# REVESTIMENTO E PAVIMENTO

CASAS DE BANHO

# CERÂMICA WC'S

conceito tipo cimento

## REVESTIMENTO

DURANGO ACERO 59,6X150

DURANGO ACERO 33,3X100

## PAVIMENTO

DURANGO ACERO 59,6X59,6



# CERÂMICA WC'S

conceito tipo pedra

## REVESTIMENTO

VERBIER SAND 45X120

SAMUI VERBIER SAND 45X120

## PAVIMENTO

VERBIER SAND 59,6X59,9



# CERÂMICA WC'S

conceito tipo mármore

REVESTIMENTO

ARTIC 45X120

PAVIMENTO

ARTIC 59,6X59,6



# SANITÁRIOS SUSPENSOS

SANITA SUSPENSA URBAN C

ASIENTO URBAN C SOFT-CLOSE BLANCO



# MISTURADORAS

## Conjunto SERIE HOTELS

MON. HOTELS LAVATORIO CROMO

VACIADOR HOTELS PULS CLICKER

SIFON HOTELS

MON. HOTELS ENC B/D CR PART EXT

MON. ENC B/D CUERPO INT PROJECT LINE



# COMPLEMENTOS

CASAS DE BANHO

# MISTURADORAS

Conjunto SERIE URBAN

MON. URBAN LAVATORIO CROMO  
SIFON HOTELS

MON. URBAN ENC B/D CR PART EXT  
MON. ENC B/D CUERPO INT PROJECT LINE



Porcelanosa Porto - Simples Contorno



# MISTURADORAS

Conjunto SERIE NK CONCEPT

MON. NK CONCEPT LAVATORIO CROMO

VACIADOR HOTELS PULS CLICKER

SIFON ACRO

MON. LOUNGE ENC B/D CR PART EXT

MON. ENC B/D CUERPO INT PROJECT LINE



# CONJUNTO DE DUCHE

## SERIE redonda

BRACO PINHA CHUVEIRO NEPTUNE CIRCULAR  
PINHA CHUVEIRO VALV. ROUND 30CM ESPELHO

CONEXAO DE AGUA MINIMAL

CHUVEIRO 1 JATO MINIMAL

FLEXIBLE 175 CMS DOBLE GRAP. ANTITOR. CR



# CONJUNTO DE DUCHE

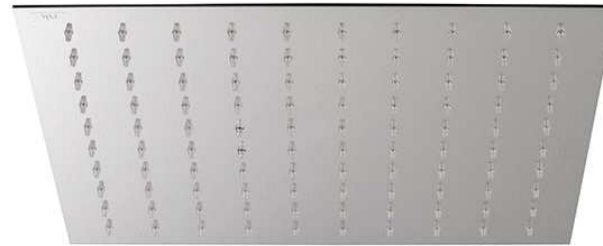
SERIE quadrada

BRACO PINHA CHUVEIRO NEPTUNE RECTANGOL  
PINHA CHUVEIRO VALV. SQUARE 30CM ESPELHO

CONEXAO DE AGUA A PAREDE COTA

CHUVEIRO COTA

FLEXIBLE 175 CMS DOBLE GRAP. ANTITOR. CR



# RESGUARDO

Vidro fixo

INTER 1 90 PL.BR/TR



# RADIADOR

Seca Toalhas elétrico

RAD.CONTRACTS 500X730MM (EL1) CR.  
300W



# ESPELHOS

Com iluminação e desenhaciador

ESPEJO LITE PLUS 60X70

ESPEJO LITE PLUS 80X70

ESPEJO LITE PLUS 100X70

ESPEJO LITE PLUS 120X70



# LAVATÓRIOS

## Bancadas Krion wc's

Bancada em krion, com 1 pio B810, 1 furo,  
120x50x120

Prateleira apoio Krion 100x450x60

